

# LA BAUILLE

## h a b i t a t

LE MAGAZINE DE DÉCORATION ET D'IDÉES ORIGINALES POUR LES MAISONS ET LES JARDINS



design à la carte

Loft appart'  
sur le remblai

tendance d'archi

Une bauloise  
restructurée

design et mobilier

Le look seventies

le classic style

Intérieurs et  
Jardins cachés

atelier déjanté

Morriss persiste  
et signe...

R 91000 - 002 - F: 6,40 €



www.imagealencre.com



www.studio-gala.fr • photos : J.F. Couly

# La Grange

RESTAURANT

## La Grange à Fouées

17, AVENUE DE TRÉMÉAC - 44500 LA BAULE - 02 40 23 91 85 - WWW.LAGRANGEAFOUEES.COM

# Fouées



# éditorial

PAR KAREN DELARGE

**B**ERCÉE PAR LE RESSAC DE L'EAU, LE CHANT DES OISEAUX, LA SUAVE ODEUR DES PINS ET L'ALLÉCHANTE ODEUR DES CAMELS AU BEURRE SALÉ, LA BAULE SE VIT COMME UNE ROMANCE OU UN CONTE DONT ON HABITERAIT LES PAGES. LES PREMIERS RAYONS DU SOLEIL INVITENT À ERREUR DANS SES GRANDES ALLÉES PAISIBLES EN RETRAIT DU FRONT DE MER. TOUJOURS PLUS EXIGEANTE DANS L'ACCOMPLISSEMENT DE SES RÊVES, LA BAULE TIENS SES PROMESSES. AVEC SON ÉLÉGANCE HABITUELLE ET SON CHARISME RAVAGEUR, ELLE FREDONNE UN AIR DE DOLCE VITA. SES INTÉRIEURS NE CRAIGNENT PAS LES PARADOXES ET NOUS EMBARQUENT VERS DES TRÉSORS D'INTÉRIEURS. HAUT LIEU DES ESCAPADES SURPRISE ET DES SEMAINES RETROUVAILLES, L'ENDROIT REGORGE DE VOYAGEURS INSATIABLES ET D'AMOUREUX DE L'HABITAT, LUI DONNANT UNE ÂME VAGABONDE ET UN CARACTÈRE BIEN TREMPÉ. CETTE ANNÉE, RENCONTRE AU SOMMET AVEC DES INTÉRIEURS QUI S'HUMANISENT, GORGÉS DE SENS ET DE SOUVENIRS TOUT AUTANT QUE DE SPIRITUALITÉ.

ROMPANT AVEC L'UNIFORMISATION DES FORMATS DICTÉS PAR LES ENSEIGNES MARCHANDES, LES PIÈCES SONT PLEINES D'INSPIRATION ET LE MÉLANGE DES GENRES BAT SON PLEIN. DE L'UN À L'AUTRE, MES REPORTAGES SONT UN SAVANT MIXE D'OBJETS CHINÉS, DE PIÈCES DE RÉCUP' ET DE MOBILIER PORTÉ SUR L'AUTEL DES PLUS GRANDS DESIGNERS. DISCRÈTEMENT LOVÉS À L'ORÉE D'UN PARC, PERCHÉS SUR LE SOMMET D'UNE DUNE OU EXILÉS DANS DES CONTRÉES PLUS SAUVAGES, LES ESPACES À VIVRE MARIENT AINSI LES CONTRASTES. LOIN DE L'INFLUENCE DES COURANTS CONTEMPORAINS, NOS HÔTES SONT PLUTÔT DU GENRE À FAIRE LE GRAND ÉCART ENTRE CE QUI SE FAIT ET CE QU'ILS FONT FAIRE. L'IDÉE PREMIÈRE ÉTANT DE CONCOCTER DES MAISONS INSPIRÉES POUR ÊTRE BIEN CHEZ SOI COMME POUR PRENDRE L'AIR. PROJECTEURS D'AILLEURS SUR LES EXTÉRIEURS QUI FONT LEUR RÉVOLUTION EN TOILE DE FOND. LE LANGAGE ARCHITECTURAL N'A PLUS QU'UN MOT À LA BOUCHE : BIEN VIVRE. LE DIKTAT DES MATÉRIAUX COULE À FLOT, INONDANT CHAQUE MÈTRE CARRÉS D'EFFETS SURPRENANTS, DÉROULANTS VOIR MÊME ABRACADABRANTS.

EN DÉCORATION COMME EN CUISINE, ON AIME CETTE IMPRESSION GOURMANDE QUE TOUT MIJOTE À FEU DOUX DEPUIS DES DÉCENNIES... TELLES SONT LES COURBES DU CONFORT MODERNE ! ET TANDIS QUE MON REGARD S'IMPRÈGNE AVEC AVIDITÉ DE CES UNIVERS QUI RUENT DANS LES BRANCARDS, MON ESPRIT CRITIQUE S'INCLINE POUR LAISSER PLACE À L'HOMMAGE...



Jean-François Couly ©

# sommaire

NUMÉRO 2 - PRINTEMPS ÉTÉ 2008



64

- 64 FORTERESSE DES DUNES**  
Quand une contemporaine impose son design...
- 72 MARCEL-ANGE'S ATELIER**  
Sur les traces d'un maître en la matière... Magie du marbre.
- 80 PORTOFOLIO**  
Matières et éléments en images.
- 86 MAISON TERRE ET MER**  
Une maison dans le vent et face à la mer.



28



44

- 3 ÉDITORIAL**
- 4 SOMMAIRE**
- 10 LES CARNETS SENSATIONS**  
Shopping sans concession
- 18 SONGES D'ENFANTS**  
Parfum d'enfance et facétieuses trouvailles.
- 28 FOLIE DES GRANDEURS**  
Mission "Dolce vita" dans une villa aux airs de star...
- 36 LA COULEUR DU BOIS**  
Bois, bambou et béton sur fond d'ambiance westernnienne.
- 44 ZAPPING SUR LA DUNE**  
Mélange des styles, un archi sort sa griffe...
- 56 GOD SAVE MORRRISS**  
Un mordu de peinture dévore l'humour et la langue française.



94

- 94 SIGNATURE DESIGN**  
Grand angle sur un appart' vingt-quatre carats.
- 106 LE ROUGE ET LE NOIR**  
Bain de lumières et fantaisies high-tech.
- 118 LES BONNES ADRESSES**  
de Sandrine et Estelle.

Photos Jean-François Couty ©

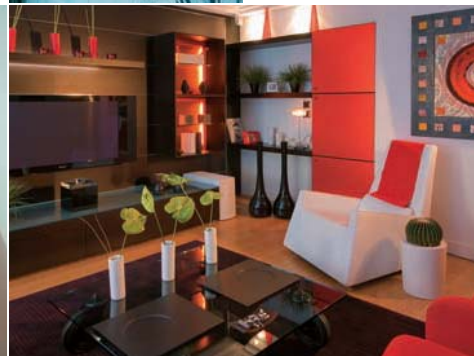
18



86



94



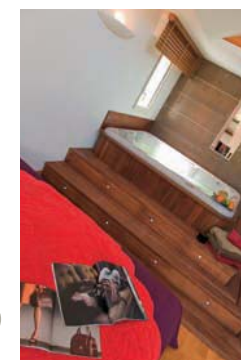
106

56



36

28



44

72



N°2  
image à l'encre  
ÉDITIONS TERRAFLORA

**ADMINISTRATION**  
Siège Social  
Rue de la Morande - BP 58  
17740 Sainte-Marie de Ré  
RC La Rochelle B424 964 633 APE 5814Z  
Téléphone : 05 46 00 33 22  
Télécopie : 05 46 00 47 37  
E-mail : [habitat@imagealencre.com](mailto:habitat@imagealencre.com)  
Internet : [www.imagealencre.com](http://www.imagealencre.com)  
**Directeur de la Publication**  
Yann Pellet  
**Régie Commerciale**  
François Varay (06 60 02 01 55)  
**Logistique & Marketing**  
Image à l'Encre  
**Diffusion**  
Réseau de presse

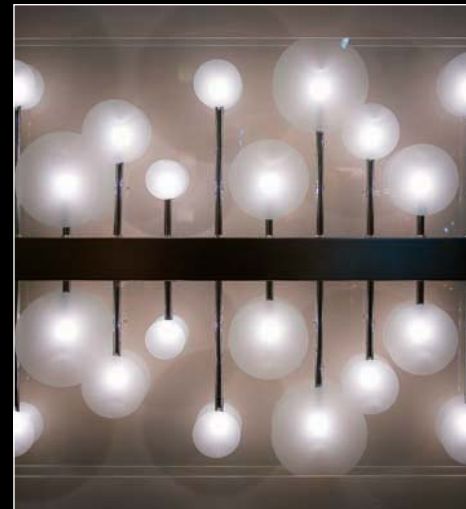
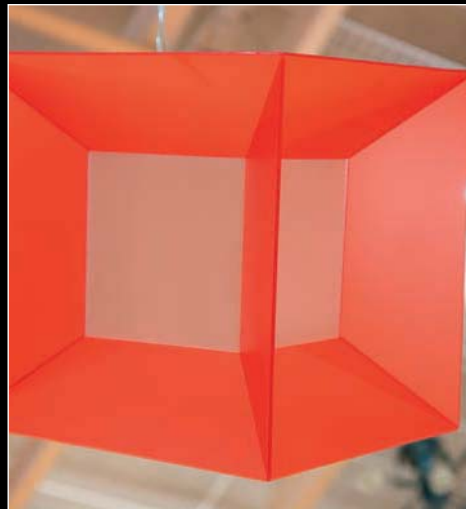
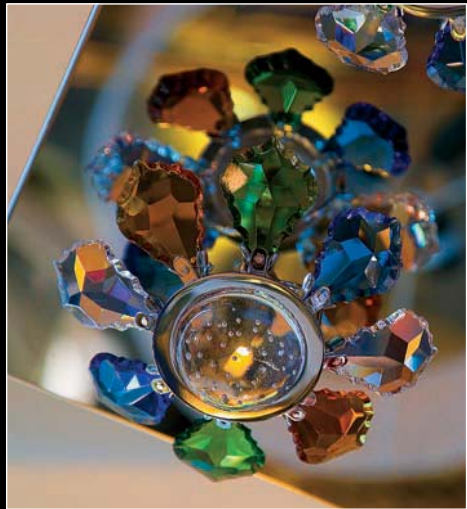
**RÉDACTION**  
**Rédactrice en Chef**  
Karen Delarge  
**Ont Collaboré à la Rédaction de ce Numéro**  
Charles Vincent, Laurence Baudry-Gérardin  
**Photographies & Stylisme**  
Jean-François Couty

**FABRICATION**  
**Technique & Conception**  
Image à l'Encre  
**Réalisation, montage et photogravure**  
[www.studio-gaia.fr](http://www.studio-gaia.fr)  
**Réalisation des annonces**  
[www.studio-gaia.fr](http://www.studio-gaia.fr)  
**Impression**  
Imprimerie Rochelaise - La Rochelle  
**Dépôt Légal**  
Numéro 1083, 1<sup>er</sup> trimestre 2008  
**Numéro ISSN**  
Numéro 1955-5652

Tous droits de reproduction, mêmes partiels, réservés en France et à l'étranger. L'éditeur décline toute responsabilité quant au contenu des annonces insérées dans ce numéro.

Pour les dossiers *Habitat* de sa prochaine édition, la rédaction du magazine fait appel aux propriétaires qui ont restauré avec goût et passion une maison typique, ou qui habitent une demeure de caractère, ou encore, dont la maison porte la griffe d'une décoration ou d'un architecte ayant le goût de l'authentique.

Photos : Jean-François Couty ©



email : [nantes@comptoirdeslustres.com](mailto:nantes@comptoirdeslustres.com)  
internet : [www.comptoirdeslustres.com](http://www.comptoirdeslustres.com)

**HORAIRES D'OUVERTURE**  
du lundi au samedi  
de 9h30 à 12h15 et  
de 14h00 à 19h15

353, Route de Vannes  
44800 Saint-Herblain  
Tél. 02 40 63 97 22

email : [vannes@comptoirdeslustres.com](mailto:vannes@comptoirdeslustres.com)  
internet : [www.comptoirdeslustres.com](http://www.comptoirdeslustres.com)

**HORAIRES D'OUVERTURE**  
du lundi au samedi  
de 9h30 à 12h15 et  
de 14h00 à 19h15

ZI, Saint-Léonard Sud  
56450 Theix  
Tél. 02 97 42 62 55



PUBLIREPORTAGE

# Images éphémères

RÉALISATION LAURENCE BAUDRY-GERARDIN  
PHOTOS JEAN-FRANÇOIS COUTY

Créer et exposer en un même lieu : deux antagonismes que Sophie Pellerin, artiste issue des Beaux-arts de Nantes et de Paris, gère harmonieusement dans sa galerie de la Baule. Elle décrit son activité comme un cycle en lien avec les saisons : *"en automne et au printemps, je crée; en été je communique, je suis en relation avec les gens"*. Et l'hiver? Elle l'évoque comme un temps d'intériorisation, de recherche et de tâtonnements, parfois inconfortable mais nécessaire. Grands formats sur diptyques ou triptyques, techniques mixtes de marouflage d'affiche ou de photos sur toile recomposées à l'acrylique, incrustation d'écriture graffiti au crayon. Autant de traces, de signes ou de symboles mystérieux proposés au regard du passant. Après une période

africaine, elle expérimente une peinture ludique. Elle interpelle le visiteur avec l'humour et le clin d'œil de la bande dessinée. Les personnages féminins de ses tableaux semblent faire des messes basses ou jauger : le regardant devient le regardé. *"Chacun se fabrique une histoire à partir de mes images dessinées"*, déclare-t-elle. Omniprésente dans son travail, la femme n'est pas enfermée dans un style, mais emportée dans un mouvement perpétuel, dans une succession de passages, d'images à la durée de vie éphémère. La légèreté de l'être cohabite avec une inclination pour les civilisations orientales et leur philosophie. Deux univers s'épousent et s'enrichissent de leurs différences, promesse d'une peinture qui n'a pas encore livré tous ses secrets ■



GRANDS FORMATS SUR DIPTYQUES OU TRIPTYQUES, TECHNIQUES MIXTES DE MAROULAGE D’AFFICHE OU DE PHOTOS SUR TOILE RECOMPOSÉES À L’ACRYLIQUE, INCRUSTATION D’ÉCRITURE GRAFFITI AU CRAYON. AUTANT DE TRACES, DE SIGNES OU DE SYMBOLES MYSTÉRIEUX PROPOSÉS AU REGARD DU PASSANT. APRÈS UNE PÉRIODE AFRICAINE, SOPHIE EXPÉRIMENTE UNE PEINTURE LUDIQUE.



SOPHIE PELLERIN



SOPHIE PELLERIN  
TÉL. 06 12 78 12 08  
SUR RDV À LA BAULE

**BRUNE, BLONDE OU ROUSSE ?**



Verlaine l'ignore encore... Couleur, éclat et beauté du cheveu, tout un poème réalisé de façon virtuose dans ce salon de coiffure mixte avec les dernières patines de *Schwarzkopf*. Fluides de massage sensoriel, bains au lotus bleu, émulsions à la rose sauvage, les textures sensuelles et parfumées de la ligne *Seatt* font perdre la tête. Avec un espace séparé, l'homme et la femme peuvent de 8 à 19 heures, du mardi au samedi, commencer la journée à deux pas du marché, sans couper les cheveux en quatre! LG  
**L.R. COIFFURE - TÉL. 02 40 60 14 91**  
**184, AV. DU M<sup>AI</sup> DE LATTRE DE TASSIGNY - 44500 LA BAULE**

**COUP DE CHAPEAU**



Implantés au Pouliguen depuis 1926 et à La Baule depuis 2001, ces magasins de prêt-à-porter pour hommes assurent leur pérennité avec une réputation de qualité et d'authenticité. Avec des griffes telles que *Gant*, *St-Hilaire*, *MC Gregor*, *Paul & Shark*, vestes et pantalons conjuguent classe et décontraction, tandis que chemises et polos affirment avec assurance la "sport et chic Attitude". A la plage avec les maillots de bain *Lacoste*, l'élégance reste de mise. Des *Statson* signalent discrètement l'ancienne activité des lieux. LG  
**LEPRÊTRE SPORTSWEAR - TÉL. 02 40 60 11 82**  
**2, AVENUE BERLIOZ - 44500 LA BAULE**

**BOUTIQUE... HÔTEL**



On craque pour le concept: une boutique hôtel c'est original, ça brouille un peu nos repères mais la visite guidée est une révélation. Les neuf jolies chambres avec bains confirment la délicieuse impression ressentie dans la boutique avec ses objets de déco étonnants, ses idées à chiner, son rayon épicerie fine qui nous attire irrésistiblement vers le salon de thé... La personnalité des propriétaires qui édifie un endroit charmant et personnel donne envie d'adopter le lieu à la moindre escapade. LG  
**BOUTIQUE HÔTEL CASA COSY - TÉL. 02 40 42 30 65**  
**2, RUE DU CROISIC - 44510 LE POULIGUEN**

**LA THALASSO CHANGE DE PEAU**



Mer intérieure vivante et enveloppante, la thalasso fait peau neuve et emprunte la minéralité d'un galet de plage : les nuances de gris et de bleus se font écho dans la coursive ponctuée délicatement de touches végétales. Au pied de l'escalier, se love un banc circulaire bordé d'un jardin zen dédié à l'attente. Dans chaque cabine, succession d'ambiances suggérées par des voiles fluides et colorées. En salle de repos, sisal, transats et larges baies face océan invitent à la contemplation. Retour à l'osmose originelle... LG  
**THALASSO DANIEL JOUVANCE - TÉL. 02 40 61 89 98**  
**66, BLD DES OcéANIDES - 44380 PORNICHET**

**Byblos**

Bijoux en argent massif  
Pierres semi-précieuses  
Luminaire et artisanat du monde  
Bienvenue dans la  
caverne d'Ali-Baba

15, passage Pommeraye - 44000 NANTES - Tél. 02 40 73 99 78

**HEMISPHERE SUD**

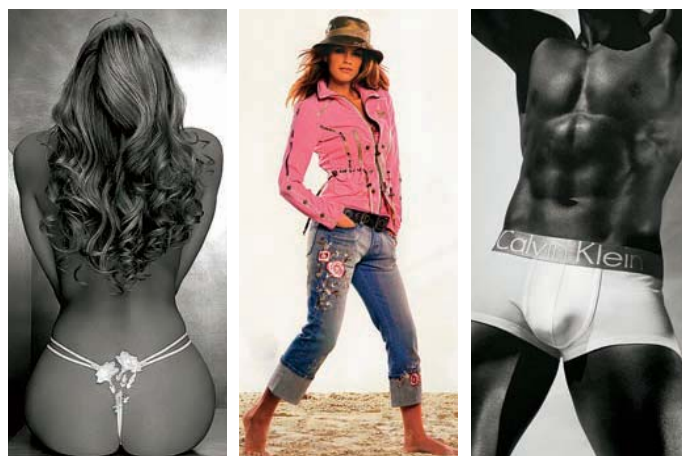
CANAPÉS  
MEUBLES ANGLAIS  
FER FORGÉ - LUMINAIRES  
VAISSELLE - VERRERIE - CADRES  
LINGE DE MAISON

ouvert du lundi au samedi  
de 10h à 19h non stop  
Tél. : 02 40 63 50 58

1000 m<sup>2</sup> d'Exposition

**277, ROUTE DE VANNES - SAINT-HERBLAIN**

**DOLCE VITA**



Un air de cinéma italien plane dans cette boutique de lingerie et de prêt-à-porter haut de gamme : cascade de lustres et cabines de stars pour l'essayage des dames, zinc viril et cappuccino pour agrémenter l'attente des messieurs affairés, ou fauteuils "Dark Glamour" pour guerrier fatigué après campagne d'essayage. On s'attendrait à voir surgir Marcello Mastroianni, sourire narquois au coin des lèvres; l'accueil attentif et l'œil avisé de l'hôtesse font d'un jour comme un autre une "journée particulière". LG  
**VIA PIAGGIA - TÉL. 02 40 60 77 07**  
**125, AVENUE DE GAULLE - 44500 LA BAULE**

**INTEMPOREL**



Rénovation d'appartement, aménagement de loft, agencement de studio, autant de défis dans l'espace intérieur que Florence Bourhis relève avec une tranquille assurance. Sa griffe ? Une base intemporelle bien étudiée, épicée de couleurs et de matières évoluant aux rythmes des modes et des saisons. Notes de fantaisie, les accessoires font vibrer et chanter les murs. Tisser des correspondances entre l'espace intime et l'extérieur, c'est la promesse d'harmonie d'une architecte à l'écoute, dont l'activité s'étend de La Baule à Nantes et à Paris depuis 20 ans. LG  
**FLORENCE BOURHIS - TÉL. 06 07 58 21 13**

**ÇA PÉTILLE SUR LES PAPILLES !**



Crêpes, galettes, coquillages et crustacés, tout un programme qui fait ses preuves depuis un demi-siècle au *Derwin* ! Rendez-vous estival inmanquable, les yeux dans le bleu de l'océan, les enfants se pourlèchent de crêpes savoureuses et fondantes pendant que les parents dégustent les moules *Derwin*. L'accueil cordial, efficace, le service rapide et attentif font de cette crêperie un lieu agréable où les générations se succèdent avec le même plaisir...  
**CRÊPERIE DU DERWIN**  
**LA CÔTE SAUVAGE - ALLÉE DU DERWIN - 44740 BATZ SUR MER**

**PARFUM D'ENFANCE**



À l'entrée, les cabanes à oiseaux, les mangeoires en fonte, le panier du jardinier donnent le ton : le jardin est un petit paradis que l'on bichonne ! À l'intérieur, des meubles coquets en teck blanchi, des pendules anciennes, des luminaires en nickel ou en bronze évoquent le grenier de grand-mère, tandis que lampes disco, nappes fuchsia et petits-déjeuners acidulés vert ou orange à pois blancs batifolent et donnent le ton d'une convivialité joyeuse et sans protocole... LG  
**FACE MER - TÉL. 02 40 19 82 26**  
**49, AV. DU GAL DE GAULLE - 44380 PORNICHET**

*Le charme des demeures régionales*

**Elit'immo**  
*Property*

TRANSACTIONS  
IMMOBILIÈRES  
*La Baule*  
*& Presqu'île Guérandaise*

2, Place du Marché au Bois  
44350 Guérande  
02 40 88 45 23 - [www.elitimmo.fr](http://www.elitimmo.fr)

**COBATRI**  
DISTRIBUTION  
CHAUFFAGE - SANITAIRE

Une organisation dont le client est le centre

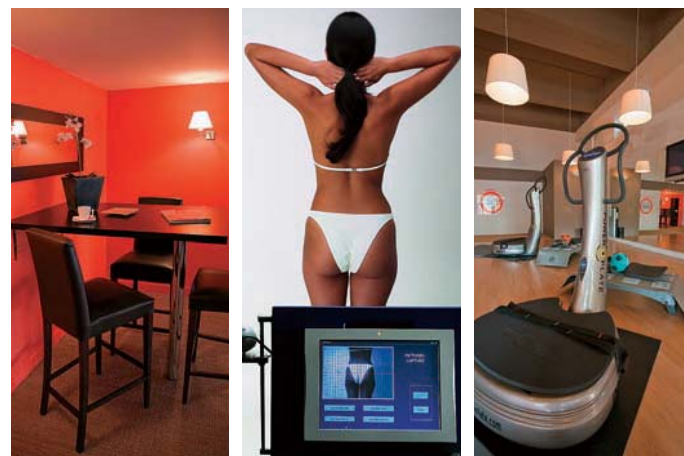
15, avenue du Marché Commun - BP 23262 - 44332 Nantes Cedex 3 - Tél. 02 51 89 19 19 - [www.cobatri.com](http://www.cobatri.com)  
ZAC de Savine - 44570 Trignac - Tél. 02 40 90 20 00

**YIN... ET YANG**



**Y**in et Yang s'accordent comme deux siamois pour nous livrer les clefs de cette ambiance dédiée à l'extrême Orient. Masque énigmatique taoïste, jarre mongole en terre du fleuve jaune, porte intérieure tibétaine du 18<sup>ème</sup> siècle, tabouret de maison de thé, panier de colporteur, un artisanat antique résonne en nous comme un savoir ancestral à conserver précieusement. La ligne de vêtements *Kimkiro* accompagne l'esprit de ce magasin empreint de sagesse et de philosophie orientale. LG  
**LE TOIT DU MONDE - TÉL. 02 40 69 77 87**  
**5, RUE DE SUFFREN ET 1, RUE GRÉTRY - 44000 NANTES**

**COMME À LA MAISON**



**C**onfiance et convivialité, c'est ce qu'inspire cet espace de remise en forme aux couleurs chaudes et apaisantes. Dans un décor tendance, réconciliation du corps et de la conscience avec les cours *Pilates* et *Yoga*. Avec Alice, on se muscle et on s'affine. On sollicite les muscles en préservant ses articulations avec la *PowerPlate* sous la responsabilité d'un coach professionnel qui propose une écoute et un travail du corps intelligents. LG  
**Ô CLUB - TÉL. 02 40 53 90 54 ET 02 40 17 31 35**  
**42, AVENUE HENRI BERTHO - 44500 LA BAULE**  
**2, PLACE DELAROCHE VERNET - 44510 LE POULIGUEN**

**A NOS PIEDS, UN VOYAGE...**



**I**ran, Pakistan, Afghanistan, Caucase, Chine, Népal, Cachemire, autant de destinations lointaines dans ce magasin qui allie modernité et tradition. Ainsi, tapis actuels à motifs floraux ou à effets graphiques provoquent avec insolence kilims anciens et tapis d'orient. La passion des maîtres des lieux pour les meubles et objets insolites agrémentent cet espace contemporain au charme hybride. Exigence et qualité, conseils en décoration éclairés ! LG  
**MAUVOISIN TAPIS - TÉL. 02 40 73 95 10**  
**5, PLACE GRASLIN - 44000 NANTES**

**UNE TENUE, UN BIJOU !**



**D**ans cette boutique de charme, une quarantaine de créateurs de bijoux rivalisent de talent et d'invention pour séduire la femme. Comment ne pas citer les bijoux de *Dori Csengeri* et leur assemblage raffiné de pierres et de passementeries, ou encore ces bagues majestueuses d'inspiration byzantine des deux frères *Frangos* ? Les bijoux légers et pleins d'humour de *Zoé Bonbon* mettent l'eau à la bouche... Un bijou pour chaque tenue ? Un pari féminin jubilatoire avec des créations d'une étonnante diversité. LG  
**OLWÈN - TÉL. 02 40 12 47 59**  
**9, PASSAGE POMMERAIE - 44000 NANTES**



*Fleurs de Toscane*

Xavier Lequerré - Meilleur ouvrier de France

*Maître Artisan Fleuriste*



40. avenue Henri Bertho • 44500 LA BAULE-ESCOUBLAC • Tél. 02 40 60 37 95 • Fax. 02 40 60 84 98 • www.fleursdetoscane.com



4, rue de l'Océan - POMPAS-HERBIGNAC (entre Guérande et Herbignac) 02 40 91 43 05 - 06 88 85 63 53 - www.daniel-sculpteur.fr

photo - J.F. Couty



**LARGUEZ LES AMARRES**



Référence nautique incontestée au Croisic, *Lemerle Bateaux*, propose les plus grandes marques : moteurs hors bord *Honda*, bateaux *Zodiac*, *Quicksilver*, *Four Winns*, *B2 Marine*. C'est aussi le spécialiste de l'électronique marine, accastillage, vêtements techniques, équipements de plongée... Autres pôles de cette entreprise dynamique, la carène, et sur le port, le sportswear branché... Tirons un bord jusqu'à Piriac-sur-Mer (*Atlantic Bateaux*) où on découvrira un deuxième espace de vente. LG

**LEMERLE BATEAUX - TÉL. 02 40 62 92 12 - LE CROISIC**  
**ATLANTIC BATEAUX - TÉL. 02 40 23 64 94 - PIRIAC/MER**

**ESPRIT DE FAMILLE**



L'esprit des maisons de famille flotte sur l'hôtel *Villa Cap d'Ail*. Un décor éclectique et raffiné où esprit baroque et contemporain comptent pour le plaisir des yeux ; des teintes zen, une lumière douce dans les chambres invitent à prolonger l'après petit-déjeuner en se prélassant lascivement sur son lit ou en infusant rêveusement dans la baignoire à balnéo. Il peut pleuvoir pendant les vacances, ce cocon baulois invite aux conciliabules amoureux, aux rêveries d'un promeneur solitaire... LG

**HÔTEL VILLA CAP D'AIL - TÉL. 02 40 60 29 30**  
**145, AVE M<sup>me</sup> DE LATTRE DE TASSIGNY - 44500 LA BAULE**

**DORMIR, RÊVER PEUT-ÊTRE...**



La chambre représentée par un cortège de marques élites : *Robustaflex*, *Latoflex*, *Tempur* et leur fameuse mousse à mémoire de forme. Des systèmes de relaxation sur lattes, à ailettes ou à plots, adaptés aux corpulences et aux petites douleurs de chacun. Une équipe de professionnels enthousiaste, mêlant connaissance pointue des matériaux et pédagogie, éloigne le spectre de vilaines insomnies. Cette enseigne se classe en tête des spécialistes du bien-être du dormeur. LG

**MAGASIN DE LA LITERIE - TÉL. 02 40 90 15 07**  
**ZONE COMMERCIALE - 44570 TRIGNAC**

**UN COUP DE NEUF !**



Véritable artisan de la décoration, 22 ans de métier et toujours le même profil : écoute, conseil, idées, réalisation soignée à des prix plutôt doux. Sa spécialité : redonner du charme aux petites villas de Saint-Nazaire jusqu'au bout de la presqu'île, en passant évidemment par La Baule. Les sols, les revêtements en tous genres, les parquets, les stratifiés, il les maîtrise au moins autant que la peinture. Quant à la touche qui fera que votre maison ne ressemblera jamais à celle du voisin ? Il relèvera le défi... SP

**ENTREPRISE HAINCOURT - TÉL. 02 40 24 17 38**  
**18, RUE DE STALINGRAD - 44 600 SAINT-NAZAIRE**

depuis 1977



**PAINPAYSAGE.COM**

*Circulations à vivre*  
*Éléments maçonnés*  
*Verre*  
*Clôtures*



*Aménagements*  
*Gros sujets*  
*Bord de mer*



*Clôtures & portails*  
*Décor bois*  
*Terrasses*  
*Plages & abords*



*Art dans le jardin*  
*Eclairage basse tension*  
*Zen & Contemporain*



*Fontaines et Bassins*  
*Piscines & Spas*  
*Arrosage*



*Brumisation*  
*Bassins de baignade*  
*Eoliennes*



**MINERAL**

**VEGETAL**

**BOIS**

**DESIGN**

**EAU**

**ÉCOLOGIE**

**Imaginons ensemble  
votre jardin ...**

SARL PAIN CONCEPT DESIGN PAYSAGE



Découvrez nos rubriques "côté jardin"  
sur le site de notre partenaire [www.labauletv.com](http://www.labauletv.com)

**D et C PAIN**  
23, rue de la Pigeonnière  
BP 32 - 44740 Batz/mer

tél. 02 40 23 94 98

Fax: 02 40 23 97 88



# Songes d'enfants

DEVANT LE BÂTIMENT AUX ALLURES ESPAGNOLES, UN ÉTIER ALIMENTE LES MARAIS SALANTS EN EAU DE MER... AUSSI COSY QUE COSSU, L'ENDROIT MIJOTE À FEU DOUX DEPUIS QUELQUES DÉCENNIES DÉJÀ, UN PEU COMME UN BOUILLON DE CULTURES DONT LA SAVEUR SE BONIFIE D'UNE GÉNÉRATION À L'AUTRE. SURPRENANTS, DÉROUTANTS, ABRACADABRANTS, MICHEL ET ARLETTE AIMENT LES OBJETS DITHYRAMBIQUES... DE CEUX QUI PRENNENT VIE SUR UNE ANECDOTE, UN ÉLOGE, UNE HISTOIRE DE FOND DE CULOTTE OU SUR UNE ENVIE AUSSI VRAIE QUE L'ACROPOLE D'ATHÈNES !

RÉALISATION KAREN DELARGE

PHOTOS JEAN-FRANÇOIS COUTY

L'histoire de la famille est une jolie musique dont on aime se repasser le disque. Michel est né là, dans cette ancienne chambre transformée en salon de massage, désormais encensée par l'odeur des huiles essentielles d'eucalyptus.

A l'époque, son grand-père l'avait acheté pour son père, un

peu avant la première guerre. De tradition, tous les aînés de l'arbre généalogique s'appellent Guy mais le dernier de la branche a cédé sa place à Michel pour restaurer la dite bâtisse. Notre ami et sa petite fée Arlette (oui, parce qu'elle a, paraît-il,

des doigts magiques!) reprirent donc le flambeau familial un jour de 1958. En aparté: avant cela, ils avaient pris la poudre d'escampette jusqu'à la capitale. Michel taquinait l'objectif pendant que sa dulcinée était acheteuse de tissus pour Gilbert Dauphin au Faubourg Saint-Honoré. De fil en aiguille, ils se retrouvè-

AU JARDIN, C'EST AUSSI LA FOIRE AUX TROUVAILLES. LE "BRAINSTORMING" DES BROCANTES ADDICT, C'EST PAR ICI. POISSONS ROUGES, NÉNUPHARS ET PAPYRUS TIENNENT COMPAGNIE AUX FAUTEUILS EN BOIS EMPRUNTÉS DU PLUS PUR STYLE DE LA NOUVELLE-ANGLETERRE.





## Des parfums d'enfance dans l'air...

rent donc propriétaires de murs plutôt décrépis que crépis. Hop, hop, au pas de course, on s'attela à ravigoter tout cela de fond en comble. On supprima quelques cloisons pendant qu'Arlette faisait ses emplettes au marché Saint-Pierre à Paris, rapportant ainsi six cents mètres de toiles de Jouy. De galères en anniversaires, la maison grandit... grandit et fit des petits. Aujourd'hui, Marc Antoine suit les traces de son père Michel, tandis que Valérie a mis quelques coups de ba-

guettes magiques, elle aussi, sur les chambres de *la Guérandière*. Souvenez-vous l'an passé de cette forteresse enchantée au décor de conte de fées et aux tonalités acidulées.

Confortablement installée dans un canapé lounge au salon, je reste dubitative devant le melting-pot d'objets. Le style ethnico-baroco-rétro bord de mer, le "brainstorming" des "brocantes addict", oui, oui, c'est bien ici! Bar et plafonds n'ont pas changé depuis l'enfance de Michel, là où un espadon

**AU BOUT D'UN PETIT COULOIR PARSEMÉ DE LIBELLULES FACTICES, LE COIN JACUZZI SE LAISSE ENVAHIR PAR LES APAISANTES SENTEURS DE L'EUCALYPTUS. Ici, POINT DE LIFTING NÉCESSAIRE CAR PLAFONDS ET PORTES D'ORIGINES ONT CONSERVÉ LEUR BONNE MINE...**



# IDM

## L'ACCÈS AU MEILLEUR DU DESIGN

IDM, les plus grandes marques de mobilier contemporain



MOBILIER CONTEMPORAIN

DESIGN

HABITAT

IDM  
27 rue du Calvaire  
44000 Nantes - France

[www.espace-idm.com](http://www.espace-idm.com)

Tél. : 02 40 47 01 47 Fax : 02 40 12 11 03

[contact@espace-idm.com](mailto:contact@espace-idm.com)



## Les souvenirs s'invitent à table...

rapporté de la vente de l'hôtel *Le Bretagne* a dû rester accroché à l'hameçon. Héritage des années 50, sièges et guéridons font profil bas devant d'insolites fauteuils de créateurs rapportés de la boutique de *La Guérandière*. Un haut-parleur de patronage chiné dans un village pose un œil protecteur sur une authentique caisse de bar, celle de papy Guy. Il y a aussi ce ventilateur rescapé des films d'avant-guerre, ces bénitiers qui servent d'appliques murales, la cheminée et son costume de bois

qui marche à plein rendement l'hiver, quelques sculptures collées sur les miroirs et dégotées dans une brocante à Chagny en Bourgogne. Et on n'oublie pas les grilles en fer forgé rapportées de la miroiterie de beau-papa à Roubaix.

Au bout d'un petit couloir parsemé de libellules factices, le coin jacuzzi s'enfonce dans le jardin grâce aux baies vitrées qui l'entourent. mon hôte me parle amoureux de cet érable Négondo du Canada qui a atterri là on ne sait comment. Exotico-

**L'ENDROIT MIJOTE À FEU DOUX DEPUIS QUELQUES DECENNIES DÉJÀ. LES OBJETS DE FAMILLE FONT LE PLAISANT CONTREPOINT AVEC UNE PALETTE DE COULEURS Ô COMBIEN AUDACIEUSE.**





## Côté nuit, on reste sur une note déco charme

chic, le patio déploie les talents de Marc, un cousin paysagiste. Poissons rouges, nénuphars et papyrus côtoient des adirondacks, sièges en bois typiques de la Nouvelle-Angleterre.

Caché derrière les feuillages, je déniche un facétieux cheval de bois thaïlandais. A quelques encablures de là, la piscine s'impose en bleu hellénique avec ses colonnes et son fronton; subterfuge dépaysant destiné à masquer le hangar logé juste derrière. Au-dedans, couloirs et escaliers en pichepin,

sur lequel Michel a usé ses fonds de culottes...

Les chambres se succèdent sans se ressembler : le bleu ciel avec sa toile de jouy de l'édrédon au plafond et son carrelage à l'italienne ; l'extravertie avec sa moquette à plumetis, sa salle de bains en teck et son fauteuil de cuir orange ; la Yin yang avec son mobilier zen et sa lucarne qui s'est parée de noir ; enfin, la pomme de reinette et pomme d'api en exclusivité pour les grands enfants qui ont gardé des rêves de petits lutins ■

**LES CHAMBRES SE SUCCÈDENT SANS SE RESSEMBLER : TOILE DE JOUY, CARRELAGE À L'ITALIENNE, MOQUETTES À PLUMETIS, MOBILIER ZEN ET COULEURS POMME D'API ENTAMENT LA FARANDOLE DES STYLES POUR UN RETOUR AU CHARME DÉCO D'ANTAN.**



MARLBORO CLASSIC

VERSACE JEANS

FALKE

MACFARLANE  
«pour l'homme»

LAGERFELD JEANS

EUROPANN

STETSON





CALIFORNIA DREAMING

# La Villa façon Star

J'AI L'IMPRESSIION D'ENTRER DANS LA MAISON UN PEU PAR EFFRACTION : SON PROPRIÉTAIRE EST EN MER, BRASSÉ PAR QUELQUES TOURMENTS D'ORDRE MÉTÉOROLOGIQUES ET PRISONNIER D'UN SOMPTUEUX TRAWLER ! ICI, L'ESPACE FAIT FOI DE RELIGION QUAND CE N'EST PAS LA FIESTA QUI DONNE LE TON. LE TOUT EST MENÉ À LA BAGUETTE PAR LES HUMEURS D'UN LHASA APSO À CRAN QUI CRÂNE EN SE FAISANT LES CROCS SUR UN OURS BLANC.

RÉALISATION KAREN DELARGE

PHOTOS JEAN-FRANÇOIS COUTY

On ne peut pas dire que l'endroit soit spartiate, plutôt du genre titanesque digne de figurer dans les douze travaux d'Hercule. On s'attend donc à voir James Bond sortir du jacuzzi ou de la piscine, en peignant, avec à la main une coupe

de Vodka Martini préparée au shaker "of course". Dring... dring... serait-ce le téléphone rouge? Encore un appel inopportun des services secrets. Sans doute une mission pour désar-

mer quelques Sarrasins évadés de la "forêt des leus". Coupez! Mais qu'est-ce donc que ce bazar? Revenons en l'an 2008, cette fois-ci dans la forêt bauloise. Après quelques mouillages à Vannes, La Roche-Bernard ou encore Pornichet, Alain a décidé



VOISINE D'UN GREEN, LA VOLUPTUEUSE CALIFORNIENNE ÉTALE SES VOLUMES SUR TROIS CENTS MÈTRES CARRÉS. ON S'ATTEND À TOUT MOMENT À VOIR JAMES BOND 007 SORTIR DU JACUZZI OU DE LA PISCINE POUR SAISIR UN VERRE DE VODKA MARTINI PRÉPARÉ AU SHAKER...



## Bois et volumes

de jeter l'ancre ici : un coup de cœur à quelques encablures du strass et des paillettes. La Californienne étale ses volumes sur trois cent soixante mètres carrés et s'est fiancée à un parc, voisin du parcours de golf. Ne cherchez plus le dix-neuvième trou, vous y êtes ! (clin d'œil aux initiés). Ce bar figurait en bonne place du cahier des charges confié à ses amis architectes Éric et Isabelle Gallien Lauzelle. En bon épcurien, Alain aime recevoir parfois jusqu'à soixante invités... "sans bouger les meubles" souligne-t-il. Depuis longtemps,

il rêvait d'un lieu qui combinerait indépendance et convivialité.

Point d'étonnement donc à ne rencontrer que trois chambres sur le parcours. Celle d'Alain a des allures de loft et se hisse à la façon d'une cathédrale jusqu'à la salle de musculation grâce à un escalier hélicoïdal. Adossé à la salle de bains, un rêve d'homme est devenu réalité : le spa avec au menu colorthérapie, hydromassage et lecteur CD intégré. Quand le high-tech se jette à l'eau ! Tapis, boutis et fauteuil Chesterfield s'accordent pour dire que le rouge

**UNE CUISINE FONCTIONNELLE, DU MOBILIER FROM DRACULA LAND, UNE TOILE REPRÉSENTANT DALI AUX AGUETS, UN BAR VERY IMPORTANT PEOPLE : REVUE DE DÉTAILS À 360 DEGRÉS.**



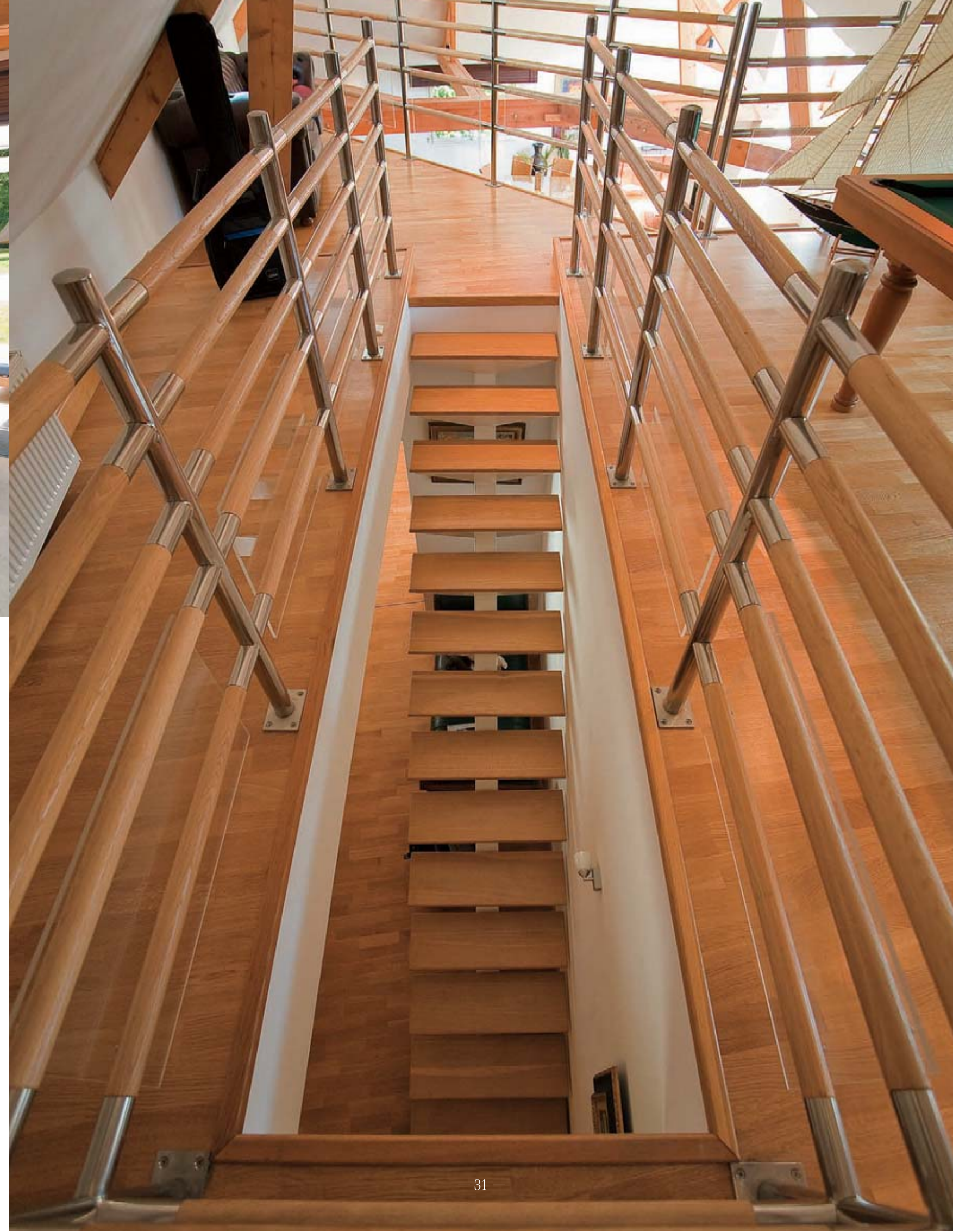


## Volumes traités à la façon d'un navire

leur sied bien. Une authentique malle de voyage a ouvert son cœur et exhibe ses compartiments sans dévoiler les chaussettes qui y ont trouvé refuge. Depuis le spa, on peut apercevoir la salle de bains et vice et versa. Les lignes sont épurées et les murs habillés de larges carreaux de quartzite couleur chocolat. Entre deux miroirs, la meurtrière se fait discrète. Depuis le Moyen-âge, elle s'est reconvertie en curiosité au propre comme au figuré, histoire de jeter un

œil dans le parc... à défaut de projectiles. Au mur, l'abstrait de "Ketut Ada" se fait discret prônant le ton sur ton avec le reste de la décoration. Aaaaah le dressing! Alain l'avoue, il aime les fringues: un peu beaucoup, passionnément! Et ses proches ne seront certainement pas surpris à la lecture du résultat de l'inventaire des chemises de notre "fashion victim". Cent cinquante, qui dit mieux messieurs? A l'étage, la salle de remise en forme précède l'espace de

**DANS LA PIÈCE MAÎTRESSE DE LA MAISON, LIGNES PURES ET SURFACES CLAIRES S'IMPRÈNENT DES VARIATIONS DE LUMIÈRES SUR FOND DE TAPIS À POILS... ET À CROCS.**





UN APPARTEMENT, UNE SUITE,  
UN LOFT ? NON, IL S'AGIT  
JUSTE D'UNE CHAMBRE QUI  
PREND SES AISES.

SANS PRÉTENTION, SES VOLUMES  
SE PROLONGENT JUSQU'AU PLA-  
FOND OÙ S'ÉTEND LA SALLE DE  
MUSCULATION. ADOSSÉ À LA  
SALLE DE BAINS, LE SPA A UNE  
LONGUEUR D'AVANCE : IL BULLE  
DÉJÀ !





## Inspiration cosy ligne

jeux. Des souvenirs de La Rochelle trônent là.

Je passe furtivement devant un billard *Montfort*, un mini terrain de foot et un flipper flippant avec pour fond d'écran les *Contes de la crypte*. J'emprunte un autre escalier, version pont de bateau et cette fois-ci je largue les amarres dans la pièce maîtresse de la maison: le salon-salle à manger.

Côté jardin, la façade a laissé place à d'interminables baies vitrées. La pièce s'ouvre sur une vaste terrasse. A l'intérieur, des lignes pures et des surfaces claires s'imprègnent des variations de la lumière

extérieure. Une cuisine fonctionnelle, un coin bar pour les invités, du mobilier rapporté des Carpates, un vaisselier orange seventies de la boutique *Evidence* (La Baule), un portrait de Dali signé Di Lorenzo qui nous suit du regard, et, de ci de là, traînent quelques objets d'art ou de déco. Une peau d'ours a sorti les griffes tandis qu'une boule de poils s'acharne à vouloir lui sortir les vers du nez.

Exploiter des volumes aussi impressionnants sans négliger le moindre détail, il se pourrait bien que ce soit la marque de fabrique d'un homme des grands espaces ■

**PLONGEON GOURMAND AUTOUR DU SPA QUI S'EST ENTOURÉ DE QUARTZITE COULEUR CHOCOLAT. OLÉ, LE ROUGE A DÉCIDÉ D'ENVAHIR LE MOBILIER SUR UN AIR DE SALSA PIMENTE !**



Carrelage  
et créations



Voie Express Saint-Nazaire - 44380 Pornichet - Tél. 02 40 11 62 63  
385, route de Clisson - 44230 Saint-Sébastien sur Loire - Tél. 02 28 21 05 05



LE PLEIN D'ESSENCES

# La Couleur du bois

BÂTIR, HABITER : C'EST LÀ OÙ TOUT COMMENCE. AVENTURE HUMAINE ET SPIRITUELLE IMPRÉGNÉE DU MYTHE DE LA CABANE ORIGINELLE, PHILIPPE MÉRIEN, L'ARCHITECTE, VIT L'EXPÉRIENCE COMME L'EXPANSION D'UN MONDE INTÉRIEUR. FONDUE DANS L'ALIGNEMENT MIMÉTIQUE DES FAÇADES D'UNE RUE TRANQUILLE, SA MAISON OFFRE AU REGARD SON TOIT POINTU, DEUX FENÊTRES, UNE PORTE, ET N'EN DIT PAS PLUS. POUSSONS LA PORTE.

RÉALISATION LAURENCE BAUDRY GÉRARDIN

Les quatre anciennes petites pièces de la maison s'épanouissent à présent en un vaste espace d'entrée à vivre, meublé simplement. Un canapé de velours et une table d'un bois blond aux dimensions impressionnantes en disent long

PHOTOS JEAN-FRANÇOIS COUTY

sur la convivialité familiale. Le large buffet deux portes en bois naturel n'a rien à prouver et s'impose avec désinvolture face à la table basse qui s'acoquine de quelques ferrures. Plaquée

de zinc du frigo au plan de travail, la cuisine en bois se donne des allures de "bistrot du coin" bigrement sympathique; détournées en portes de placard, des persiennes battues par les tempêtes de l'île de Noirmoutier ont échoué sur un pan de mur.

ENTRÉE EN MATIÈRE AVEC UN ALIGNEMENT DE BAIES VITRÉES AU CARRÉ. TOUTE DE BOIS VÊTUE, RIEN NE SEMBLE PERTURBER LA QUIÉTUDE DE LA MAISONNÉE SI CE N'EST QUE ROBINSON A PRIS LA POUDRE D'ESCOMPETTE. HEUREUSEMENT QU'IL RESTE LE HAMAC...





Le lambris jaune solaire du plafond éclabousse la grisaille et les humeurs mélancoliques de matins chagrins. Le bois, dans tous ses états, anime cette belle pièce d'une présence chaleureuse et naturelle. A terre, de grandes dalles de béton conçues pour maîtriser la fissure, se hissent au niveau du design. L'image "brut de décofrage" associée au béton n'est pas de mise ici : les dalles, teintées dans la masse à la poudre de brique et traitées à l'huile de lin livrent une patine irrégulière. Vieux cuir, bronze ou corps rouillé d'un navire, on ne saurait dire mais le sol livre à nos pas d'étonnants tableaux abstraits. Au mur, l'écran plat lorgne une lithographie de Rebeyrolle et quatre tableaux de Philippe entremêlent mots et lumière. Non loin de là, un poêle suédois ronronne comme un gros chat et l'on imagine à la

veillée, les histoires se raconter et les voyages s'inventer.

A côté, une large baie vitrée découvre la terrasse en bois traité et son improbable jardin ; sable insulaire, galets, sika, palmier, brachyctyon, et plantes de dune s'approprient "à la va que j'te pousse" la parcelle. La confrontation à la nature se voulait sans violence, pourtant l'arrachage de deux vieux arbres fruitiers, s'est imposée pour prolonger l'habitation. L'esprit de ces deux arbres s'élançait désormais à l'intérieur en un large escalier de béton aux marches de cerisier. Ainsi, récupération de matériau et détournement d'objets tissent des liens entre conscience et environnement : habiter revêt un sens profond, voire philosophique.

Accrochée à la maison d'origine et longeant l'espace végétal, une construction en bois

**SENSATION VELOURS, BOIS BLOND ET COLLECTIONS DE TAPIS EN  
DISENT LONG SUR L'ACCUEIL FAIT MAISON. ON RESPIRE ZEN.**

Vin - Whisky - Cognac - Rhum - Vieux millésime - Champagne - Armagnac - Calvados - Eau de vie - Vin en vrac  
Carafes - Verres - Articles de cave - Paniers gourmands - Coffrets cadeaux



www.studio-gala.fr • photos : J.F. Courty

# Les Chais Saint François

CAVISTE depuis 1981

Dans un cadre chaleureux, nous vous proposons une sélection allant des vins de pays aux grands crus.

Des sélections rigoureuses sont faites directement dans les vignobles avec les viticulteurs pour obtenir les meilleures qualités. Venez les découvrir !

Tél. : 02 40 70 95 10 - Fax : 02 40 70 93 82  
leschais-guerande@wanadoo.fr  
ZAC de VILLEJAMES - 44350 GUERANDE

L'ABUS D'ALCOOL EST DANGEREUX POUR LA SANTÉ,  
À CONSOMMER AVEC MODÉRATION



## Ces matériaux qui ont le dernier mot

réfugié d'une vingtaine de mètres : rythmée à l'extérieur par des poteaux de châtaigner brut, elle relie le jour à la nuit, l'être social à l'être intime. L'impermanence des choses effleure à la vue du simple toit de tôle : on pense alors à ces cabanes imaginées pour abriter simplement des gens de passage, non pour durer. La mémoire du monde est ailleurs : à l'intérieur ! Tapis d'orient au sol et triply au mur, la coursive livre ses enchantements. Le piano

d'études laqué noir mène la danse, suivi de près du violoncelle posé au sol mais tout vibrant encore de notes. Le trombone, quant à lui, s'impatiente et fait l'intéressant mais les livres veulent avoir le dernier mot : occupant les vingt mètres de coursive, ils chuchotent que les temps de lecture se chaperdent à toute heure du jour ou de la nuit. Au bout du passage initiatique, la chambre des parents. Mur de parpaings blancs en tête de lit et deux lampes années

**PAS DE FAUX-SEMBLANTS NI MÊME D'EXCENTRICITÉ, BOIS, BAMBOU ET BÉTON COURENT D'UN BOUT À L'AUTRE DE LA MAISON. VOYAGE AU PAYS DES RIZIÈRES ET DE LA MOUSSON.**



**BRUT DE DÉCOFFRAGE, LA CABINE DE DOUCHE S'EST PROBABLEMENT FAIT LA MALLE DANS LE COIN ! EMBARQUEMENT IMMÉDIAT EN SALLE DES MACHINES : LETTRAGE, TUYAUTERIE ET PLAQUES DE ZINC TOURNENT À PLEIN RENDEMENT.**



## Pèle mêle de matières et ambiance paresseuse. La chambre livre ses enchantements...

trente qui jouent les appliques, vue panoramique sur la terrasse en bois, grand-voile verte et hamac rouge... Il suffit de fermer les yeux et de rêver d'une île. Le bureau, bois et bambou, court d'un bout à l'autre de la baie et réalise un plan de travail pour deux, judicieusement intégré au lieu. Lovée en contrebas, la baignoire-douche aux formes organiques et la double vasque en béton évoquent le toucher lisse et sensuel du tadelakt.

Le mur de bambou, quant à lui, emmène quelque part aux pays des rizières et de la mousson. Au plafond, le ventilateur suggère une moiteur tropicale, exotique. L'escalier aux cerisiers s'élève jusqu'au domaine des enfants. La pièce

palière, haut lieu d'échanges animés, pièce de jeu à l'occasion, distribue les quatre chambres d'enfants et la salle de bains.

Le traitement zingué-décalé d'un des murs nous embarque dans la salle des machines d'un sous-marin bringuebalant et fantasmagique. Mais la mosaïque en pierre de Bourgogne grisée et ocrée enveloppe l'espace d'un rêve d'Orient.

Hors des sentiers battus et des standards de la décoration d'intérieur, cette maison emprunte les chemins de traverse de l'essentiel et de l'intime. C'est beau, étrange, seul l'esprit d'un pionnier tel que Philippe pouvait, au cœur d'une maison, réinventer le bout du monde avec une si jolie liberté ■

**RÉCUPÉRATION DE MATÉRIAUX ET DÉTOURNEMENT D'OBJETS FONT LA PART BELLE À L'AUTHENTICITÉ. ICI PLUS QU'AILLEURS, LA VIE EST UN LONG FLEUVE TRANQUILLE. ENTRE ÉTHIQUE ET ESTHÉTIQUE, LA MAISON WESTERN COULE DES JOURS HEUREUX.**



Un moment de gourmandises colorées



# CHATELLIER

La Baule-Les-Pins  
38, avenue Lajarrige  
Tél. 02 40 60 24 26

La Baule Centre  
102, avenue De Gaulle  
Tél. 02 40 11 04 06

La Baule Casino  
Galerie commerciale  
Tél. 02 40 60 92 81





# Zapping sur la dune

CE N'EST NI SUR UN ROC, NI SUR UN PIC, NI SUR UNE PÉNINSULE QUE LA BELLE EST VENUE S'ACCROCHER MAIS SUR UNE DUNE ! PERCHÉE SUR SON MIRADOR, ELLE N'A EN RIEN PERDU DE SON PRÉCIEUX PANACHE EN SE FAISANT BAPTISER "CYRANO". BERCÉ PAR LES COULEURS DU YIN ET DU YANG, NOTRE PERSONNAGE A "DÉCIDÉ D'ÊTRE ADMIRABLE EN TOUT, POUR TOUT".

PIÈCES APRÈS PIÈCES, L'ACTRICE FAIT SA TIRADE, PLAIDOYANT À TOUT VA LES LIGNES DÉNUDÉES DU DESIGN ITALIEN, ET PAS SEULEMENT EN CUISINE.

**RÉALISATION KAREN DELARGE**

**PHOTOS JEAN-FRANÇOIS COUTY**

Acte I scène I: salon plein sud, piscine couloir aux reflets vert émeraude, une flopée de baies vitrées, une palette de couleurs primaires étalant leurs pigments exubérants, des poutres IPN et des colonnes de béton brut qui font encore de jolies portées... ça sent la patte de Pierre Vincent, notre architecte nantais, Bingo.

Allez zou, petit flash-back sur le préambule de cette épopée. Ici nous ne jouons pas dans un film de capes et d'épées, que dis-je, nous clamons haut et fort les caprices d'une Comtesse capricieuse. Annie me conte les frasques exubérantes de cette femme qui avait choisi de vivre

au troisième étage de la dite demeure. Recluse dans ses pénates, la précieuse se faisait monter ses repas, histoire de ne pas lever le pied sur ce qu'elle devait se plaire à baptiser: le confort. Et Daniel lui donne la réplique en rappelant qu'elle a construit le clone de cette demeure au pays des vaches, dans le bocage de Normandie.

**CASCADE DES GENRES ET LIGNES GRAPHIQUES. LA BELLE BÂTISSE BAPTISÉE "CYRANO", N'A RIEN PERDU DE SON PRÉCIEUX PANACHE ET A TROUVÉ MATIÈRE À RECONVERSION. FENÊTRE OUVERTE SUR UN JARDIN MÉDITERRANÉEN...**





## Mémoire de rocaille à l'heure du sud

C'est bien connu, quand on aime, on ne compte pas. Daniel et Annie en ont pris leur parti et s'amusent de la petite histoire. Entre le rez-de-chaussée et les étages, on s'émerveille des fiançailles de l'ancien et du contemporain. Et même si quelques esprits savants (l'architecte évidemment) ont dénaturé pour partie la dite dune qu'il y avait à cet emplacement, force est de constater que la réhabilitation du garage en espace "high-tech" fait bon ménage avec ce qu'il reste de

l'édifice original. Soucieuse de ne pas perturber le fantôme de la lady, je reste sage, laissant les étages aux bons soins des "Ghostbusters".

Je commence par attaquer la cuisine. Le plan de travail en pierre basaltique contraste avec la blancheur des placards en verre teinté de chez "Roza-na". Magiques, ludiques et pratiques, les panneaux s'éclairent pour, au final, ne rien laisser transparaître si ce n'est une vague impression céleste. Rien ne traîne, ni poignées, ni ustens-

**SUR LA TERRASSE, LES BAIES NE S'ENCOMBENT PAS DE STORES.**

**OLIVIERS, PALMIERS ET PARASOLS FONT BON MÉNAGE : CHERCHEZ L'INTRUS. EN RANG AUTOUR DU TAPIS D'EAU, MILLE ET UN PETITS GALETS VIENNENT SOULIGNER LE LINER VERSION LAGON.**

## ELMAR. LA FORCE DES IDÉES

Cuisine *ecletica* avec table extractible latérale d'une longueur totale de 2,20m.



[www.elmarcucine.com](http://www.elmarcucine.com)

## Arte Cucina

9, rue du Général Leclerc  
44510 Le Pouliguen  
Tél. 02 40 19 62 09







SUR FOND DE FERROKER, LA CUCCINA DONNE LE LA. IL Y A DU MAESTRO DANS L'AIR... LE REPAIRE DES GOURMETS EST DÉMASQUÉ. SUR UNE NOTE CLINIQUE, LA PIERRE BASALTIQUE CONTRASTE AVEC LA BLANCHEUR DES PLACARDS BY "ROZANA". RIEN NE TRAÎNE. QUAND AUX POIGNÉES ET USTENSILES, ILS ONT PRÉFÉRÉ LA DISCRÉTION AU GRAND DÉFILE.



## Robinetterie design à tous les niveaux

siles. Les lignes pures font place "in situ" tandis que les portes s'inclinent devant le maestro des pâtes et des pizzas par simple pression. Alléluia! Un peu plus loin, la literie "Poltrona Frau" a sorti sa version moderne du lit articulé. Pas de luxe inutile, le mobilier aux coloris subtils prend toute sa place dans la pièce et donne un sens au volume. Côté salle de bains, on a sacrifié la baignoire à l'italienne pour incruster dans la douche de petits carreaux de marbre de Carrare noir et blanc.

Une vasque en grey porcelaina parade avec sa robinetterie signée Philippe Starck. Au salon, le sol renvoie des couleurs "ferrugineuses". Cela me rappelle l'état d'ébriété avancé de Bourvil dans son fameux sketch... Oups! Ah oui donc, le revêtement du sol, ça s'appelle du "Ferroker" dixit Daniel.

Autour d'un écran plat ultraplat, deux fauteuils Mademoiselle by Kartell sont recouverts d'un damassé toujours noir et blanc, s'accordant ton sur ton avec un tapis paré d'un rayé animal

**PÂTE DE VERRE ET MARBRE DE CARRARE FONT CARRIÈRE DANS  
LES SALLES DE BAINS TANDIS QUE LE BOIS WENGÉ SE MIRE  
DANS LE REFLET DES MURS COMPLÈTEMENT ZINC-ZINC...**





## Noir et blanc ou la prise de pouvoir

d'Afrique. "Design linéaire et harmonieux, confort extraordinaire", c'est l'éloge publicitaire qu'ils font sur la boutique on-line du designer. Au milieu du salon, une poutre IPN peinte couleur métal repose sur une colonne de béton brute. On reconnaît bien là la "P.Vincent method". Par les baies qui ne s'encombrent pas de stores, j'aperçois une arche rouge sang de bœuf, c'est l'appellation parait-il. Respect... Ça et là, le mobilier chic défile: des fauteuils *Cartagena* (Kartell) aux motifs géométriques, une table

blanche aux pieds métallisés, un pouf sur roulette reconverti en table d'appoint, le tout accordé avec un piano noir laqué. Un ancien grainetier de Mongolie prend la pause en attendant les toiles de Véronique Ziminski.

Sols en bois wengué, pâtes de verre, murs en alu brossé et tapis en forme de cœur... Je pense qu'on s'est trompé de plateau de répétitions. Ici ce n'est plus Cyrano qu'on tourne. "Coupez"! Ça doit être encore un Luc Besson avec ce genre de décors intergalactiques ■

**DESIGN LINÉAIRE AU SALON OÙ LE PAYS DU SOLEIL LEVANT SEMBLE AVOIR CONVERTI NOS HÔTES AUX COULEURS DU YIN ET DU YANG.  
MOBILIER ET TISSUS FONT UN MARIAGE EN BLANC ET NOIR.**

# M·Pi·Box

création d'espaces intérieurs



## Espace-Galerie d'Art Contemporain La Baule

Mobiliers de création® & Luminaires®  
Agencement de maisons, commerces & hôtels

Bureau - Show Room • 11, avenue des Pétrels • Marché de la Baule  
44500 La Baule • Tél. 02 40 62 03 38 • 06 62 11 11 60

www.mpiibox.fr

PUBLIREPORTAGE

# Styles & patines

RÉALISATION LAURENCE BAUDRY-GÉRARDIN  
PHOTOS JEAN-FRANÇOIS COUTY

Avec ces copies d'ancien de fabrication française, Dominique et Bruno adaptent et personnalisent un meuble en fonction des désirs et des besoins de chacun. Couleurs, patines, portes ou tiroirs, c'est le règne du sur-mesure. L'attention portée au client va très loin puisque Bruno livre lui-même ses meubles quelle que soit la distance.

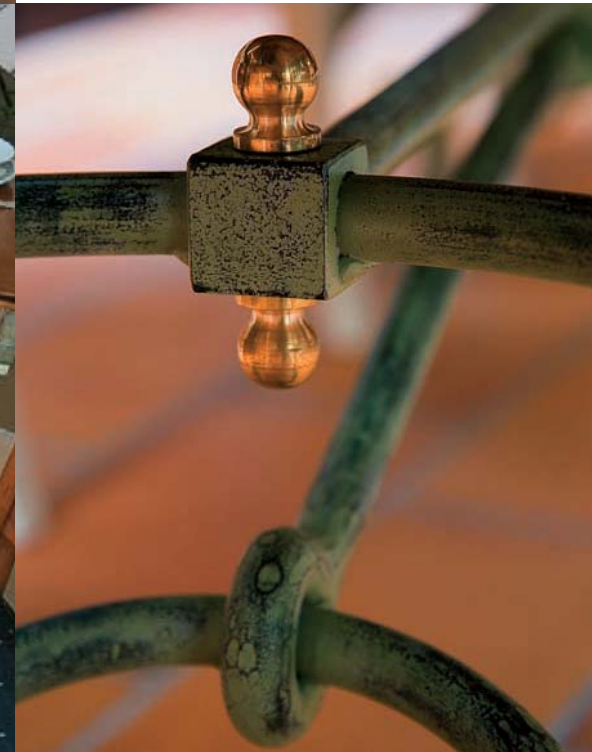
L'importance de la convivialité avec ses instants précieux, LCA les connaît au point d'être devenu un expert de la table. Finies les rallonges qui se coincent ou qu'il faut sortir du grenier pour placer tout le monde aux repas de fête! Avec ce système d'allonges pratiques et escamotables, mettre la table devient un jeu d'enfant.

Tables rectangulaires ou carrées qui deviennent rondes, avec ou sans méca-

nisme d'ouverture automatique, avec piétement en fer forgé ou bois, pour dix, douze ou quatorze personnes, le choix est époustouflant et l'exploration du magasin prend des allures de chasse au trésor quand les tables nous livrent leurs secrets.

Des meubles plus originaux les uns que les autres dont notamment la table passe-temps et ses multiples plateaux de jeux escamotables. Notons également les meubles marines comme le "commissaire de bord", les meubles de cabine ou encore l'imposante vitrine et ses cuivres rutilants qui flattent le regard et nous invitent à de nouvelles envies. Pas de doute, LCA est une adresse à ne pas manquer lors de votre passage à La Baule. La visite de son show-room s'imposera tout naturellement ■

TABLES MODULABLES RECTANGULAIRES, CARRÉES, RONDES OU OVALES AVEC POSSIBILITÉ DE DIFFÉRENTES PATINES, PIÈTEMENTS EN FER FORGÉ OU BOIS, POUR MULTIPLES COUVERTS. LE CHOIX EST ÉPOUSTOUFFANT ET L'EXPLORATION DU MAGASIN PREND DES ALLURES DE CHASSE AU TRÉSOR QUAND LES TABLES NOUS LIVRENT LEURS SECRETS...



138, AVENUE DU GÉNÉRAL DE GAULLE  
44500 LA BAULE  
TÉL. 02 40 24 07 36  
www.tables-coupdecoeur.fr  
Show room - Entrepot  
sur rdv : 06 14 45 21 85



# God save Morrriiss

ON SERAIT TENTER DE CROIRE QU'IL EST FOU MAIS NON IL EST SURTOUT À FOND DE PREMIÈRE ! A DISCUTER AVEC LUI, ON SE POILE EN DÉCHIFFRANT UNE TOILE. SON PASSE-TEMPS FAVORI : BRANDIR UN HUMOUR AUSSI DÉCALÉ QUE DÉVASTATEUR. CET OBSÉDÉ DU DICO, DES CONTRE PÉTRIES ET MOTS IMPROBABLES N'EST AUTRE QU'UN PEINTRE QUI CARBURE AU SECOND DEGRÉ. SON UNIVERS DÉCALÉ DÉFIE L'ESPRIT ET MET UN GRAND COUP DE PIED AU CONFORMISME PICTURAL. MÊME PAS PEUR !

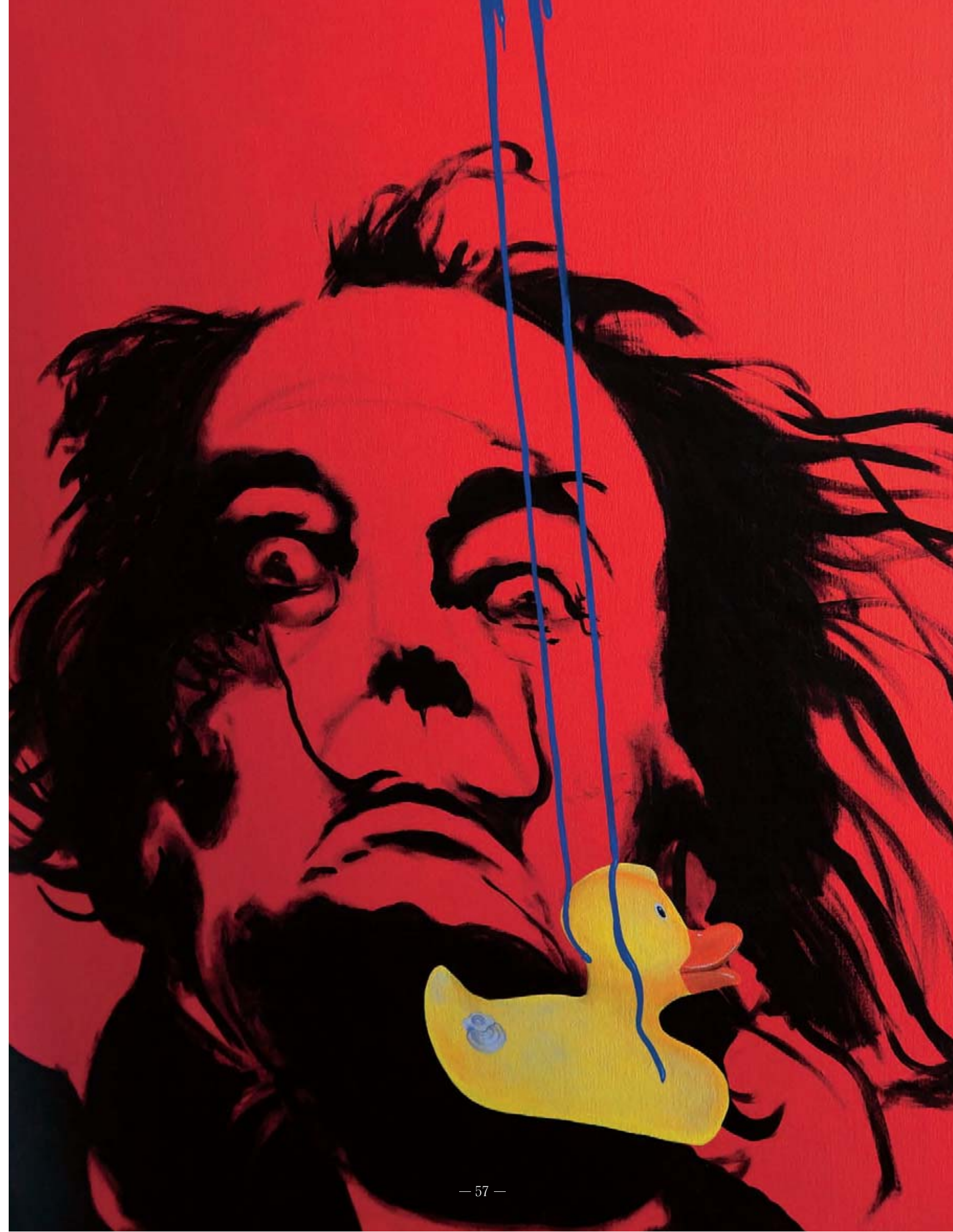
RÉALISATION KAREN DELARGE  
PHOTOS JEAN FRANÇOIS COUTY

Quinze ans maintenant qu'il trempe ses pinceaux, affûte ses crayons, s'essaie à tout instrument susceptible d'asservir ses fantasmagories; de celles qui succèdent à la théorie. Déserteur de la cacophonie parisienne, il revendique un style bien à lui, celui de ne pas en avoir! Pour l'heure, je lui décerne le prix de la peinture

anticonformiste baroco kitch! Féru de sciences, il s'est retrouvé à fabuler sur des croquis industriels pendant ses études. De lassitude en hasard, il a décidé d'être peintre tout en inspirant à ne pas rester un parfait inconnu dans ce monde de requins. La vitrine de son atelier

galerie suggère déjà un penchant provocateur. Forcément, Morrriiss dégage son grain de folie aussi vite que John Wayne assommait les bandits. L'énergumène n'a donc pu s'empêcher d'afficher une devanture noire qu'il a assénée de poids blancs. C'est sans compter la mise en scène inspirée par les rideaux pourpres, deux Rottweillers pos-

L'ŒIL VIF, LE CRÂNE BRILLANT, L'ARTISTE DÉGAINE UN FRANC PARLÉ BIEN AIGUISÉ. SON GRAND JEU : RÉVEILLER LA BANALITÉ, ÉROTISER L'INTELLECT, REVENDIQUER SANS POLÉMIQUE ET SURTOUT... NE JAMAIS S'ÉCARTER DE L'HUMOUR.





## Le cinéma à la cote, a star is born...

tiches qui montent la garde à l'entrée ou encore ce trio de téléphones seventies, échoués comme des baleines sur le canapé style rococo. Sur le parquet de l'atelier, c'est un peu le souk... Tronçonneuse, ponceuse, monticules de vis, colle et vernis et que sais-je encore, attendent leur tour. Ils gisent au sol en attendant la prochaine bataille avec l'énergie de ce rebelle talentueux. Un peu plus loin, du côté des pyramides de livres, se dresse la table à

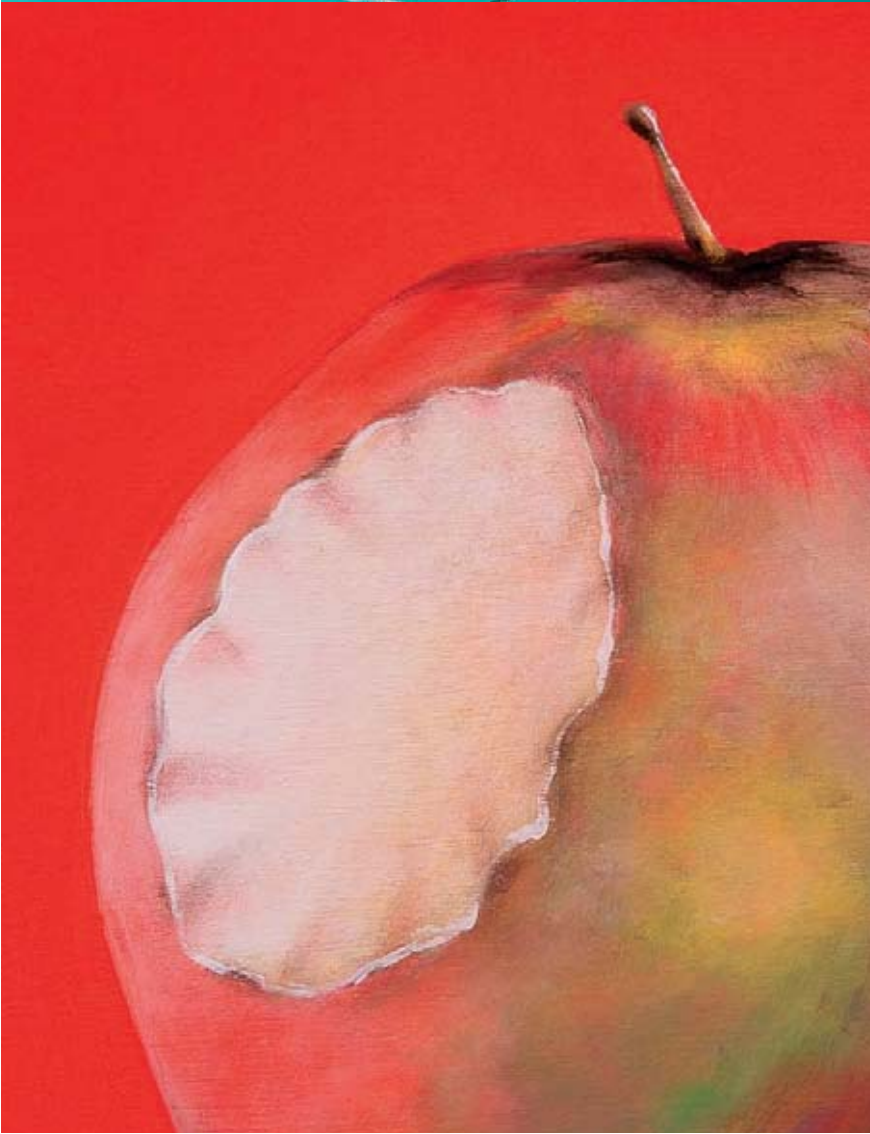
dessins. Trop petit et relativement démodé, le chevalet est redevenu poussière au grenier! Point d'extravagance dans l'antre du peintre au franc parlé bien aiguisé, à la critique soigneusement affûtée. L'œil vif, le crâne brillant, ce gars-là c'est une épopée à lui tout seul.

Son grand jeu: réveiller la banalité, érotiser l'intellect, revendiquer sans polémique et surtout ne jamais s'écarter de l'humour. A l'entendre *"il n'est pas forcément nécessaire d'ap-*

**DIANTRE ! LE CERVEAU DE JAMES BOND MENACE DE PRENDRE LA FUITE PAR LE FOND TANDIS QUE WOODY SE DÉVERGONDE SUR UN REMAKE DE "A FISH CALL WANDA". ICI C'EST LA FOIRE AUX CLINS D'ŒIL, LA FÊTE DE LA LANGUE FRANÇAISE.**



MORARI & C



## Humour débordant et Art border line

*prendre pour savoir*” et je vous prierais de bien vouloir le croire. Thierry alias Morriss fait tout simplement don de lui. Ouvrez grands vos mirettes, un coup d’œil au plafond suffit dorénavant pour tomber sur un décolleté pigeonnant. Un pigeon géant affiche sans complexe une opulente poitrine. Son truc? Poser une image sur une expression. Côte à côte, James Bond s’est vu affublé d’une ouverture de fond destinée aux baignoires ou aux

évier tandis que Woody Allen fait un remake de “A fish called Wanda”. Couleurs ou noir et blanc, c’est avec l’acrylique qu’il excelle. On dirait une pièce de puzzle recroquevillée, celui qui lui sert de fauteuil. Pêle-mêle, les pinces se sont agglutinées dans une ribambelle de petits pots. Dans ce joyeux fourbi, il collectionne la culture littéraire comme il recycle les canettes de Coca, les grenouilles plastifiées, les manches à balai ou pour-

**TRONÇONNEUSE, PONCEUSE, MONTICULES DE VIS, COLLE ET VERNIS ET QUE SAIS-JE ENCORE, ATTENDENT LEUR TOUR. ILS GISENT AU SOL EN ATTENDANT LA PROCHAINE BATAILLE AVEC L’ÉNERGIE DE CE REBELLE TALENTUEUX.**





## Un ticket pour un "road movie" créateur...

quoi pas les plumeaux qu'il a perchés sur des cornes reconverties en portemanteau.

Autant vous dire que sur ses tableaux, tout est possible. Sur l'étal de ses créations : un bouddha aux pommes, un lustre où les pampilles ont fait place à des Cadillac et des 404 miniatures, un Yorkshire soupçonné de délits ménagers, Elvis Presley en pleine reprise de "Love me tendeur", une côte de bœuf déjà entamée ou un Welsh Corgis qui tente une entrée sur le marché commun. Ici c'est la foire aux clins d'œil, la fête des

cinéphiles, le festin de la langue française. Un peintre, c'est aussi un personnage et celui-là n'a pas la langue dans sa poche! Entre une sortie rollers, un café bien fort, une séance de mots croisés, une partie de jeux vidéo et a fortiori l'actualité, il peint au feeling en butinant dans sa palette de couleurs primaires. Puissent ses inspirations ne jamais s'épuiser, quand la peinture fait force de sinécure. "Coupez!" Je m'éclipse tandis que Morriss poursuit son "road movie" créateur ■

**IL PEINT AU FEELING EN SE GARGARISANT DES CLINS D'ŒIL ET DES FRASQUES DE LA LANGUE FRANÇAISE. PUISENT SES INSPIRATIONS NE JAMAIS S'ÉPUISER QUAND LA PEINTURE FAIT FORCE DE SINÉCURE.**

# AVDS

Protection rapprochée...

Alarme  
Vidéo  
Domotique  
Sécurité

Confier la sécurité de ses biens à des professionnels, c'est l'assurance d'un travail bien fait de qualité et d'un service performant.

Spécialiste de la surveillance et de la protection, Avds assure toute une gamme de prestations à l'attention des particuliers, des professionnels, des collectivités ou des administrations (détection, vidéo, contrôle, télésurveillance, automatismes, télémaintenance, coffres-forts...).



24, Avenue de l'Etoile  
44500 La Baule  
02 40 11 36 30  
[www.avds.fr](http://www.avds.fr)





ÉPURE D'UNE CONTEMPORAINE

# Forteresse des dunes

LA VILLA BLANCHE SE POSTE LÀ SUR UNE DUNE, À QUELQUES MÈTRES AU DESSUS DU BITUME, SE FONDANT DANS LE PAYSAGE PLUTÔT QUE DE L'AVOIR TRANSFORMÉ. DANS L'IDÉE, L'ENDROIT POURRAIT S'APPARENTER À UN CLOÎTRE TOURNÉ VERS SES TERRASSES, ISOLÉ DU CAPHARNAÛM DES RUES PIÉTONNES PAR DEUX "MOUSTACHES" DE BÉTON LUI SERVANT DE REMPARTS PROTÉCTEURS. SYNTHÈSE ENTRE LA SPIRITUALITÉ JAPONAISE ET LA MODERNITÉ ARCHITECTURALE.

Entre les parterres du parc public méticuleusement entretenus, les étals fleuris par quelques centaines de bruyères et junipérus rampants qui abondent sous l'œil sage du sole nouveau, il y aurait bien là

**RÉALISATION KAREN DELARGE**  
**PHOTOS JEAN-FRANÇOIS COUTY**

de quoi entamer une jolie collection botanique. Pour la petite histoire, après la pluie, les mégalithes et le sentier des douaniers, le vent breton déposa

nos invités sur la presqu'île. But de leur mission: dénicher la maison de leurs vacances. Un heureux hasard mena Robert jusqu'à Pierre Vincent, architecte nantais inconditionnel chevronné des années 30, friand de

**BIJOU D'ARCHITECTURE, LA VILLA SE POSTE LÀ, ENTRE SPIRITUALITÉ JAPONAISE ET VERTICALITÉ ARCHITECTURALE. BAIES VITRÉES, ANGLES DROITS, TOITS RIGOREUSEMENT PLATS, TERRASSES À TOUT VA ET MURS IMMACULÉS, LES ANNÉES 30 CAMPENT SUR LA DUNE...**





l'aluminium industriel détourné, des baies vitrées, des angles droits, des toits rigoureusement plats, des rambardes en inox marine, des terrasses à tout va; et enfin inconditionnel des murs blanc de blanc, juste histoire de vous dresser un portrait "avant-première" des lieux. Après avoir crayonné ensemble quelques idées, les travaux commencèrent sur ce que Robert se plaît à dénommer "un bosquet inextricable". Il y faisait nuit en plein jour!

Quatorze forages spéciaux ont d'abord permis d'ancrer la maison sur le terrain. Comme un livre ouvert, la forteresse nous livre ses secrets de fabrication et ses inspirations.

Tadao Ando from Tokyo, Le Corbusier ou encore Richard Notra viendront également mettre leur grain de sel ici... pour ne pas déroger à la coutume locale. A la mode californienne, la façade est aveugle: exit les curieux.

Au salon, les plafonds se décalent pour créer une variation des volumes. Mobilier et objets d'art se sont fait la malle d'Orient, s'échappant ainsi de Chine, d'Inde ou du Tibet. Ils cohabitent avec leurs acolytes à l'accent bien plus contemporain, plutôt du style Art déco. Un meuble tibétain a pris place sous la cage d'escalier avec pour toile de fond un mur en parpaings rouges, "histoire de préserver la matière", souligne le

**RIGUEUR, ORGANISATION ET SIMPLICITÉ DES FORMES TRADUISENT LE LANGAGE DES FAÇADES, UNE SORTE D'HOMMAGE AUX VILLAS "CORBUSÉENNES" DES ANNÉES TRENTE. DE LONGS CHEMINS DE BOIS OUVRONT LE PASSAGE AU SABLE VAPOREUX...**



L'incontournable restaurant de La Baule, offre sa terrasse à deux pas de la mer, ou découvre une salle tout en volumes, en petits recoins amoureux ou en tablées festives. Une cuisine inventive qui marie de beaux poissons, préparés et cuits à la perfection, une utilisation intelligente des épices, des viandes savoureuses ou, plus simplement, des salades-repas et assiettes gourmandes. Les tifosi des pizzas y trouveront aussi leur compte, avant de succomber à la noblesse de desserts craquants...



**BRASSERIE - CAFÉ**

18. avenue du Général de Gaulle  
44500 La Baule - 02 40 23 06 00  
www.lavilla-labaule.com



## Camaïeu discret d'objets Art déco

maître des lieux. Des fauteuils chinois fricotent avec un fauteuil *LC2* Le Corbusier, le tout devant un repose-pieds détourné en table basse. Un canapé *Mara Lunga*, modulable et extrêmement confortable côtoie deux fauteuils *Morris* du genre insolites : le modèle pour monsieur est plus large que celui de madame... Ou comment se faire des amies ! Objets Art déco et goûts éclectiques sont venus se percher dans les casiers de la bibliothèque. Échappée

belle sur le jardin, juste derrière ce mur, grâce à une lame de lumière venue se glisser là, entre les craquelés de Madeleine Cluzeau (la sœur du cinéaste), des moules à gâteaux chinois et quelques CD d'opéra.

Rigueur, organisation et simplicité des formes traduisent le langage architectural de l'espace. Une sorte d'hommage aux villas "corbuséennes" des années trente. La maison se prolonge par de larges baies qui desservent la terrasse où l'on a

**MOBILIER ET OBJETS D'ART SE SONT FAIT LA MALLE D'ORIENT,  
S'ÉCHAPPANT AINSI DE CHINE, D'INDE OU DU TIBET.  
ILS COHABITENT AVEC LEURS ACOLYTES À L'ACCENT BIEN PLUS  
CONTEMPORAIN TANDIS QUE LE BOIS SORT DE L'OMBRE.**



## Brut de Rouge

appris à vivre avec les voyages du sable vaporeux.

Direction l'étage. Tiens, Robert range ses claquettes sous l'escalier. Je respecte, amusée par cette règle du jeu sans doute rapportée du Japon en sus des bagages. L'étage fleure bon le coco. Sur le palier, la fusée à propulsion atomique du professeur Tournesol et de l'ingénieur Wolf, modèle 1950 est prête à décoller! Je mène l'enquête dans une chambre, intriguée par deux fauteuils amputés d'un bras chacun. Loin d'être des lumières, les Dupondt me diraient tout de même "botus et mouche cousue". Il s'agit de sièges rescapés

du théâtre Gralin de Nantes, n° 1538 et 5P11. De ci de là, je croise un meuble japonais à poignées en polomia qui a la faculté de se transformer en malle en deux coups de cuillères à pot, une table compas en formica de Jacques Prouvé, des *Rakus* by Durren Bergen, un tapis *Kuba* du Nigéria et je conclue par les fameuses salles de bains en pâte de verre colorées *Versus* signées Pierre Vincent.

Je salue le maître de ces lieux et descends les marches ensablées de la forteresse des dunes qu'aurait pu emprunter Akira Kurosawa pour l'un de ses films. "Coupez" ■

**LE ROUGE INFILTRE L'ÉTAGE PAR LE MUR EN PARPAINGS. SUR LE PALIER, LA FUSÉE DU PROFESSEUR TOURNESOL EST PARTIE À LA CONQUÊTE D'UNE TABLE EN FORMICA DE JACQUES PROUVÉ.**



**SUR UN AIR DE FERIA, LES PARPAINGS VOIENT ROUGE. UN PEU PLUS BAS, DES VACHETTES CONVERTIES À D'AUTRES CONTINENTS FONT LA SOURDE OREILLE TANDIS QU'À L'ÉTAGE, LE COCO A PARFUMÉ L'ESPACE DE SES ESSENCES EXOTIQUES. LES TERRASSES FONT ÉCHAPPÉE BELLE SUR LE PARC TOUT PROCHE.**



CARRIÈRE DE CARRARE

# Marcel-Ange's home

DANS LES MÉANDRES DE L'ARRIÈRE PAYS GUÉRANDAIS, AU FIN FOND D'UNE ÉCOLE RETRAITÉE, LA SILHOUETTE D'UN HOMME SE DESSINE DERRIÈRE UN NUAGE DE POUSSIÈRE BLANCHE, AUSSI IODÉE QU'ÉTOUFFANTE. L'ARTISAN DEVENU ARTISTE EXERCE SON ASCENDANT SUR UNE PIERRE DONT LES LETTRES DE NOBLESSE ONT FRANCHI TOUTES LES FRONTIÈRES. MARCEL ÉCOUTE LE MATÉRIAU, MAÎTRISE LES VOLUMES, POUR METTRE À NU LE CŒUR DE LA ROCHE CALCAIRE.

RÉALISATION KAREN DELARGE

PHOTOS JEAN-FRANÇOIS COUTY

Il a grandi dans les carrières de granit du Morbihan en s'inventant des collections de petits Saints bretons sur des cailloux. Dans la famille, on avait déjà pris goût à la pierre depuis six générations.

Les hommes de la maison

n'ont désormais plus de secret pour les linteaux, les jambages de cheminée, les clochers et même les toits puisque certains se sont reconvertis dans la couverture d'ardoise. A quelques

pas du ballet des grues, des engins élévateurs et autres camions qui allaient et venaient dans la carrière familiale, Marcel s'était bâti une cabane aux allures d'atelier. Là, sous ses doigts, le granit amorçait sa métamorphose...

FASCINÉ PAR LA PUISSANCE DES MATÉRIEAUX, LES TRAVAUX DE MICHEL-ANGE, L'INGÉNOSITÉ DE DA VINCI, LA PEINTURE DE ROMÉO BUFFONI, LE SAVOIR-FAIRE DE BERTOLINI ET "TUTTI QUANTI", MARCEL S'AVOUE VAINCU PAR L'ITALIE. ANDIAMO !





## L'œuvre pour un corps à corps avec la pierre

Formation de tailleur de pierre oblige, Marcel enchaîna les voyages en Toscane. C'est là, dans le berceau de Michel-Ange à côté de Florence, que l'ouvrier lache ses croquis bretons et trouve ici l'inspiration; dans cet univers à la fois mystique et emblématique que sont les carrières de Carrare. Lui, qui n'avait jamais mis les pieds dans un musée va s'enivrer des plus grands talents de la Renaissance artistique. Fasciné par la puissance du maté-

riau, par les travaux de Michel-Ange, l'ingéniosité de Da Vinci, la peinture de Roméo Buffoni, le savoir-faire de Bertolini, "é tutti quanti", il s'avoue vaincu par l'Italie. Rapidement, de modèles en moulages, Marcel devient maître en la matière et même meilleur ouvrier de France. Pour preuve, à trente et un ans, il monte en grande pompe les marches de l'Elysée.

A défaut d'un presbytère, sa quête immobilière première, je retrouve notre ami à Pompas

**SOUS SES DOIGTS, LE MARBRE AMORCE SA MÉTAMORPHOSE.**

**SUR LES PORTRAITS, LA RIGUEUR ANATOMIQUE EST DE MISE.**

**LE FIGURATIF PREND VIE DANS LES VEINES DU PRÉCIEUX MATÉRIAU.**

**L'ÉMOTION EST BIEN LÀ ET LE MAÎTRE FAIT DON DE SA VERTUOSITÉ.**



**• now •**  
by Startek

MOBILIER  
intérieur & extérieur  
OBJETS  
DE DÉCORATION  
POTERIES



• 41, avenue des Ibis (Place du marché) - 44500 LA BAULE - Tél. 02 40 11 01 08

• 7 rue Breney (Place du marché) - 14800 DEAUVILLE

[www.startek.fr](http://www.startek.fr)



## Quand le marbre mord la poussière...

dans l'école où a enseigné le poète René Guy Cadou. Comme le dit l'adage, *"quand les grands esprits se rencontrent"*.

Il y a fait son atelier et érige ses œuvres dans une salle cernée par les vieilles pierres. Je respire un parfum d'authenticité, proche de l'odeur que dégage un parquet ciré. Une épaisse couche de poussière calcaire recouvre le sol, définitivement devenu invisible. Des bustes, des portraits de princesse, des Saintes Vierges hiératiques, des Christs reliftés, des ange-

lots, des bustes pour le moins inattendus trônent accoudés sur une étagère, esoulés sur un socle ou aux prises avec un adversaire.

Le sculpteur a atteint des sommets en matière de réalisme ; la rigueur anatomique est de mise puisque même les rides les plus sournoises se sont immiscées en douceur dans les blocs de marbre. Entre le blanc et le noir de Carrare, mon cœur balance.

Mais, dans les mains du sculpteur la couleur n'est plus une histoire de goût, plutôt un combat contre la

**MARCEL RESPIRE LE MARBRE... INSPIRÉ, IL TRACE LES FORMES DE SA MUSE ET DÉGROSSIT À GRANDS RENFORTS DE POINTE.**



## Beautés en noir canon

résistance... du grain.

Un bloc débarque dans l'atelier grâce aux forces vives d'un palan de trois tonnes. Seul devant la masse, l'artiste scrute, observe, respire, fait résonner son marbre pour valider son bon état de santé. Il trace grossièrement les formes de sa muse au fusain, dégrossit à grands renforts de pointe percutée par une masse ou un marteau pneumatique ; un corps à corps parfois violent quand les outils s'affairent à débusquer les points saillants. Voilà bien une lutte passionnée où la dextérité ne faillit jamais. Les gradines s'affairent, affinent l'ébauche, les ciseaux plats dessinent les muscles, les

mollets, les seins.

Le figuratif prend vie dans les veines du marbre. Magie des outils, virtuosité du maître, une émotion prend vie. Et souvent, lorsqu'il a fini, Marcel remercie ses divinités hellénistiques, ses idoles mythologiques de lui avoir fait don d'autant d'inspiration. Parfois, quand le souffle créateur manque de reprise, Marcel enfourche sa monture à deux roues ou suit les conseils aguerris de ses amis italiens en se délectant d'un café bien corsé. Enfin, d'un geste grave et gracieux, il polit les attributs des personnages dont la posture semble tout droit sortie d'un péplum ■

**COULEUR ÉBÈNE OU CAFÉ CORSÉ, LES SUJETS PRENNENT LA PAUSE EN ATTENDANT DE CAPTIVER LES REGARDS DES AMATEURS D'ART.**

*Meubles • Salons • Literie • Décoration*



**SOFAS  
CENTER**

*Imaginez... Vous êtes chez vous...*

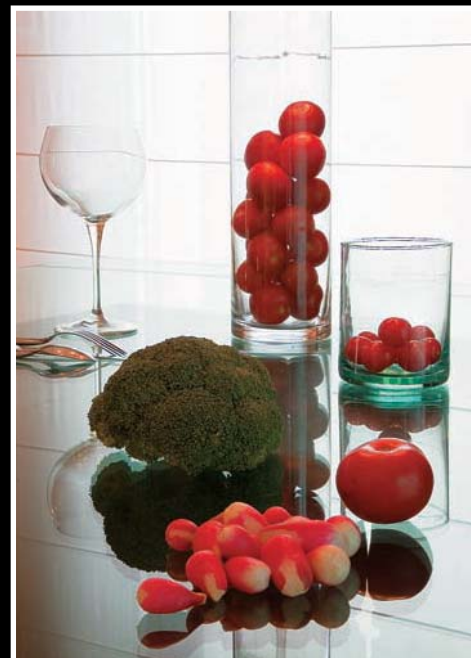
**Galeries  
des  
TENDANCES**

ZAC de Villejames - Place de Kerhilliers  
44 350 GUÉRANDE - Tél. 02 40 70 06 65

Parc d'activité de la Guerche  
44250 SAINT BRÉVIN LES PINS - Tél. : 02.40.27.34.39 - Fax : 02.40.27.37.22



ARRÊT SUR COULEURS



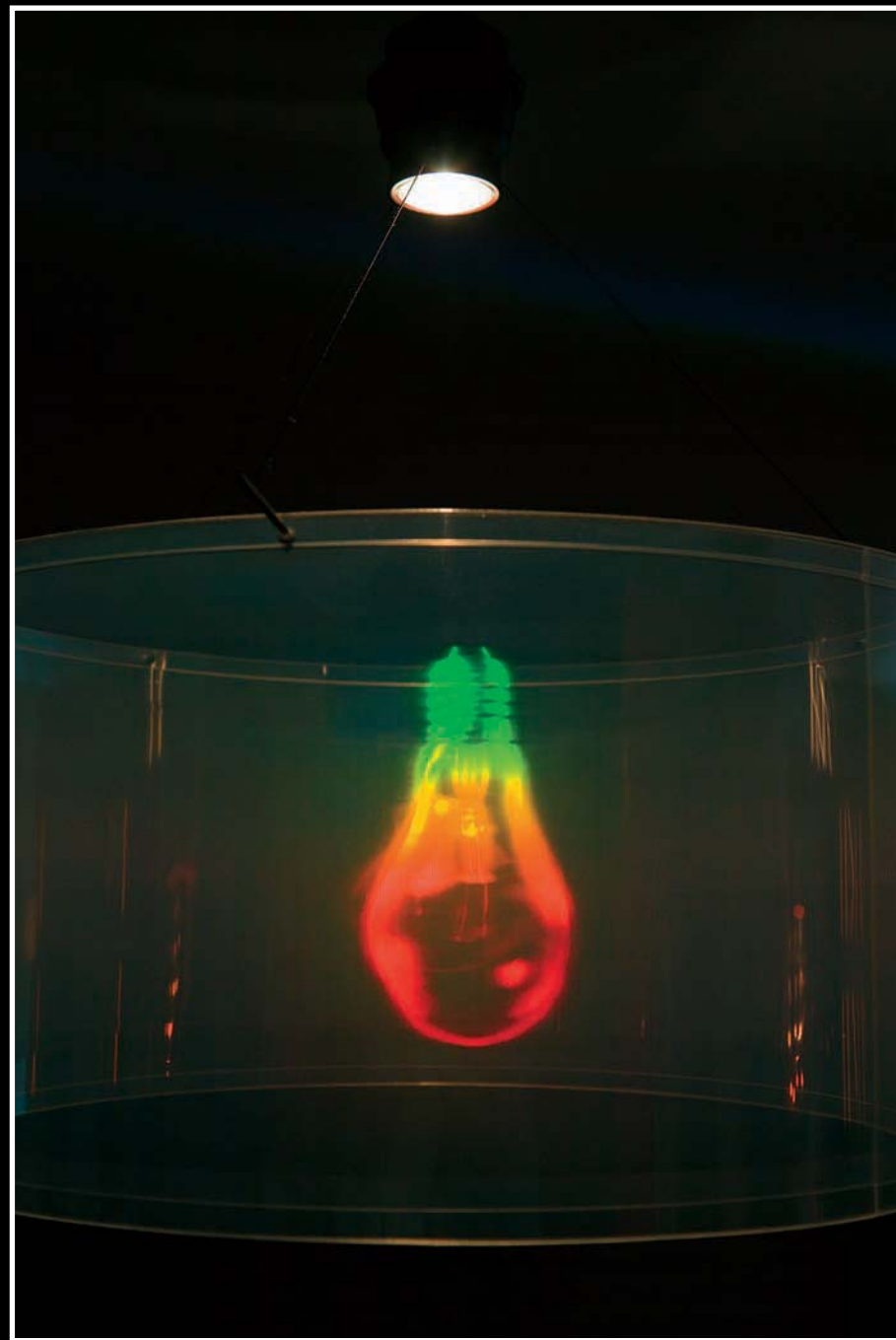
JEAN-FRANÇOIS COUTY

MATIÈRE À OBJETS



JEAN-FRANÇOIS COUTY

INCANDESCENCE



JEAN-FRANÇOIS COUTY

GLORIA, BY PATTI



JEAN-FRANÇOIS COUTY

# UNE CAVE

## SOUS VOTRE MAISON

ZEN ATTITUDE



JEAN-FRANÇOIS COUTY



- Parfaitement intégrées sous la maison, les caves **Polycave** créent les conditions naturelles nécessaires à une évolution harmonieuse du vin. Tous les critères (température, hygrométrie, ventilation...) sont réunis pour permettre aux grands crus de se bonifier tranquillement au rythme des saisons.
- Esthétique, l'agencement en bois se veut avant tout rationnel : casiers adaptés à tous types et formats de bouteilles, étagères réglables, utilisation possible du tête bêche...
- Les caves **Polycave** sont aussi conçues pour s'installer sous de l'existant et sont garanties étanches même en terrain gorgé d'eau.

[www.polycave.fr](http://www.polycave.fr)



FACE À LA MER

# Maison Terre et Mer

ADOSSÉE À LA PLAGE, L'HABITATION, SOUS LA HOULETTE DE L'ARCHITECTE PHILIPPE MERIEN, S'AMUSE À BROUILLER LES PISTES EN JOUANT LES MAISONS DE CAMPAGNE CÔTÉ SUD. COURSIVES, PONTONS CÔTÉ NORD, ELLE SE PREND POUR UN BATEAU. EMBARQUEMENT IMMÉDIAT POUR UNE CROISIÈRE ENTRE L'EAU, LE CIEL, LE SABLE ET LA TERRE.

RÉALISATION LAURENCE GÉRARDIN

PHOTOS JEAN-FRANÇOIS COUTY

Un simple portail en bois d'un bleu intense ouvre sur un jardin charmeur et sauvageon, planté d'une étonnante variété d'essences. Plein sud, devant la façade en pierres. Plantes ébouriffées et bosquets fleuris s'assagissent et s'effacent devant la table ronde en mo-

saïque. Bac en pierre polie et barbecue incitent aux parties de campagne, mais une superposition judicieuse des baies vitrées laisse entrevoir l'aile rouge d'un kitesurfer au milieu de l'océan.

Alors mer ou campagne?

Sable ou terre? Où sont les repères? Une passerelle de bateau en bois rétifé enjambe un bout de jardin particulièrement exubérant et relie les deux niveaux de la maison: panoramique sur la mer et... zoom sur la terrasse potagère d'Élise.

Dans quatre grands bacs en



ESSENCES SAUVAGES, PARFUM DES EMBRUNS, POTAGER BUCOLIQUE ET TERRASSE CÔTÉ MER INVITENT SANS PLUS ATTENDRE À RESPIRER LE GRAND AIR. FRAMBOISE, VERMEIL OU CERISE, LE ROUGE RESTE EN VOGUE ET LES TONS CHAUDS FONT SON SHOW.



Restaurant & Hôtel de Charme  
à La Baule  
[www.st-christophe.com](http://www.st-christophe.com)



zinc s'alanguissent courgettes, tomates et salades sur un lit de terre brune. Gratter la terre en regardant la mer: les mots manquent pour décrire ces instants de bonheur océanico-bucolique...

Et voilà que le potager coquin se transforme au nord en coursive, découvrant la face maritime cachée de l'habitation. La grand-voile rouge est hissée; l'humeur voyageuse de Ludwig inspire à la terrasse, un parfum d'aventure, tandis que les envies de farniente d'Élise conduisent à la petite plage privée et à son ponton de bois. Bain de soleil intimiste, narines émoussillées par une brise marine, oreilles bercées par un doux ressac, le bien-être est total. Mais revenons au cœur de la maison: la cuisine. Et l'on entre côté cœur bien sûr avec vue immédiate sur les espaces conviviaux et... la mer. Inatten-

du, le rouge framboise des éléments de cuisine bouscule et fait vibrer l'inco, réalisant une cuisine originale et gaie signée *Bulthaup*. Au centre, le pôle de cuisson imposant, prolongé par un plan de travail en marbre blanc excite l'imagination culinaire et donne envie de passer à table. La patine cuivrée de tommettes anciennes au sol, accentue le caractère campagnard et chaleureux de la demeure, tandis que les murs blanchis à la chaux s'amuse des caprices du temps et de la luminosité changeante du littoral. La circulation est fluide, pensée dans un esprit d'équilibre et d'évidence.

Deux arcades jumelles donnent douceur et rondeur à l'espace. "Une famille heureuse" de Botero au-dessus de la commode grand maternelle souligne une impression rassurante de nid. Tout près de la cheminée de

**LE BOIS CAMPE DANS TOUS SES ÉTATS. L'ATMOSPHÈRE MARINE COULE DE SOURCE ET LES ASSISES SEMBLent GÉNÉREUSES.**





Esprit campagne

en maison de mer





granit, le canapé framboise bien mûre aux formes généreuses, fait écho à la cuisine et propose une rêverie méditative face à la mer; de chaque côté de la baie vitrée, enclaves blanches dans un mur blanc, la bibliothèque n'a rien à cacher et abrite les auteurs préférés de la famille.

Poutres apparentes et chapeaux de pailles entonnent une antienne pastorale. Le bureau, ambiance cabine de bateau, équipé sobrement d'un bureau marine, d'un compas, d'une mappemonde et d'un baromètre, ouvre sur trois points cardinaux et exalte les envies d'échappées de Ludwig.

Six marches plus haut, en toile de Jouy bleue, la chambre des maîtres caresse des désirs champêtres les yeux dans les bleus de la mer, tandis que la salle de bains s'impose dans

des tonalités terriennes et méditerranéennes. Là, bac à douche à l'italienne en béton Sienne brûlée et carrelage du Maroc bleu, terre et ocre rouge, poussent vers des ablutions néo-orientales. Un meuble de toilette art déco campe à côté de la baignoire, prêt à essuyer un éventuel avis de tempête.

En bas, retour à la campagne avec les chambres d'enfants meublées en bois naturel et brossées à la chaux. Dans la salle d'eau, les petits carreaux de pâte de verre acidulés et translucides évoquent un bocal de berlingots. Au final, goûts et coups de cœur chahutent avec une joyeuse insouciance et la demeure échappe à l'aspect lisse et apprêté d'un simple décor. Oui, il règne bel et bien dans ces lieux l'esprit d'une maison de famille ■

**LES VOYAGES FONT ÉCHO JUSQU'À LÀ ET LES STYLES SE MARIENT POUR MIEUX SE METTRE EN VALEUR. JUSQU'À CES CARREAUX EN TERRE DU MAROC QUI EN FONT VOIR DE TOUTES LES COULEURS.**

Du



plus bel effet



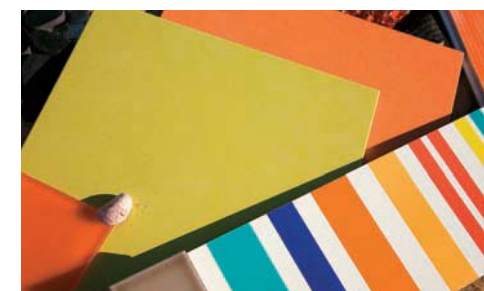
marbres • faïence • terre cuite • lave • carreaux émaillés • etc.



Depuis plus de 10 ans,

Pascal Lodé vous propose les plus belles collections de revêtements de sols et murs : faïences, marbres, terre cuite, lave, carreaux émaillés, etc.

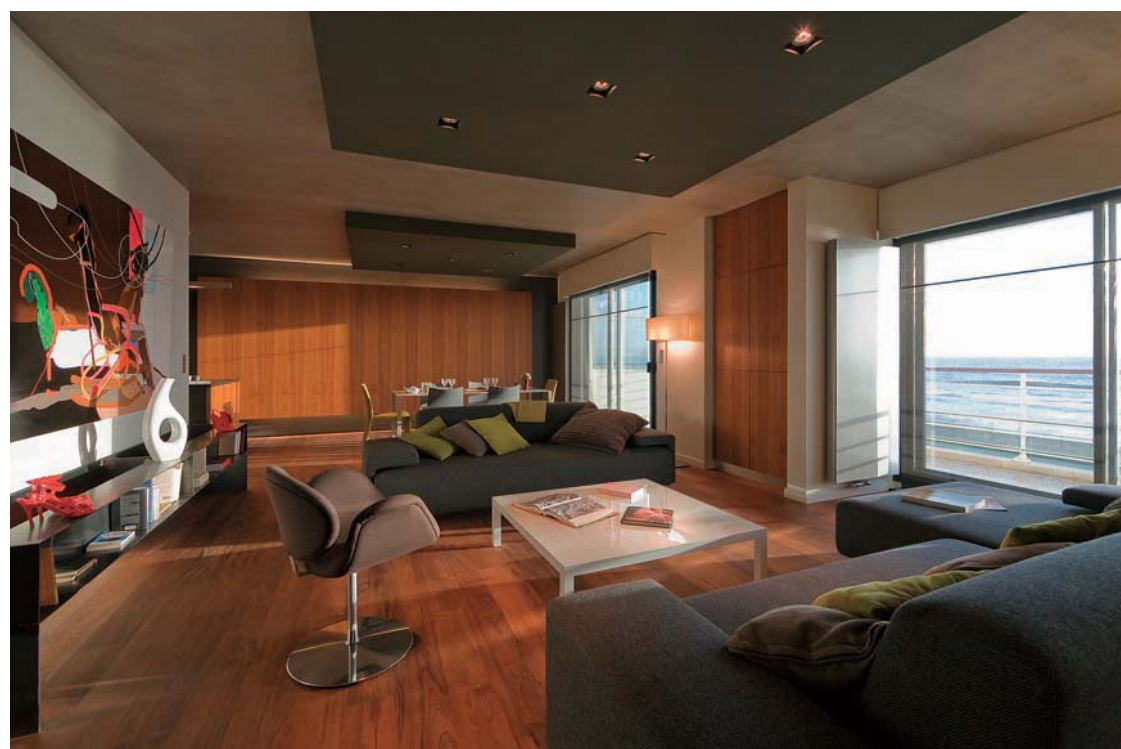
Habillez votre intérieur comme votre extérieur, votre jardin, votre piscine ou votre terrasse.



Pascal  
**LODÉ**

4, rue Mauperthuis - BP9 - 44510 Le Pouliguen  
02 40 15 12 79

www.studio-gala.fr • photos - J.F. Coutry



# Le béton métamorphosé

L'ŒUVRE D'ART EST UNIQUE. C'EST LE CAS DE CET APPARTEMENT BAULOIS SIGNÉ CÉDRIX CRESPEL, ALIAS CCX, L'ARCHI-ARTISTE QUI PEINT, JOUE DE LA GUITARE ET CRÉE DES MONDES INTÉRIEURS, LOIN DES CABINETS EN VUE... DANS CET ESPACE DE PAIX, OÙ UN BOUDDHA EN PIERRE ET UNE CITATION EN VERS IMPRIMENT LEUR SAGESSE À UNE DÉBAUCHE DE LUXE DISCRET, PARTOUT LA LUMIÈRE RUISSELLE ET ESSAIME DES POÈMES DONT LES LETTRES SE MIRENT EN LEURS REFLETS DORÉS.

RÉALISATION CHARLES VINCENT  
PHOTOS JEAN-FRANÇOIS COUTY

Pour aménager cet appartement de 150 mètres carrés, Cédrix Crespel l'archi-artiste-architecte d'intérieur, artiste-peintre, designer, photographe et musicien (1) a eu carte blanche. Blanche, mais aussi noire et transparente, comme son univers à lui, contrasté et nuancé à la fois; celui d'un ange de lumière qui

revendique sa part d'ombre, d'humanité. Pour transformer, donc, ce qui n'était il y a deux ans qu'une cage de béton brut façon parking, Cédrix avait la confiance aveugle du propriétaire assortie d'un confortable budget. La métamorphose du parking fut stupéfiante. L'idée

maîtresse qui a guidé le crayon de Cédrix était: transparence et circulation. Et la contrainte qui l'a poussé dans les derniers retranchements de sa créativité: le respect de l'intimité avec le moins de cloisons possible.

De fait, depuis le lit de la suite parentale, la vue panoramique se trouve entièrement dégagée sur le dressing, la salle

INSPIRATION EN LA DEMEURE ; ICI LA LUMIÈRE GLISSE D'UN ESPACE À L'AUTRE À LA MODE DES COURANTS D'AIR... MÉTAMORPHOSE DÉROUTANTE D'UNE CAGE DE BÉTON QUI A FAIT LE PLEIN D'ESSENCES. LE BOIS MURMURE Désormais ses origines du sol au plafond.







## La cuisine est traitée au diapason avec ses finitions hors pair

de bains, la douche, puis le salon, le coin repas, jusqu'au long balcon sur l'océan, grâce à un jeu subtil et complexe de cloisons vitrées et électrifiées jouant à cache-cache. L'œil épris de liberté se régale et respire, heureux du tour de passe-passe réussi par CCX. Ce concepteur a résolu l'équation transparence est égale à intimité, de manière pour le moins osée, pour ne pas dire cavalière: la vitre coulissante de quatre mètres de large qui sépare la chambre parentale du reste de l'appartement, est doublée d'une cloison opaque, tissée en crin de cheval! Autre idée audacieuse, CCX a laissé apparent le béton brut du pla-

fond (brut, mais poncé et enduit d'un vernis mat, les joints de dilatation ayant été préalablement bouchés par un procédé trompe-l'œil).

Audacieuse et habile: en l'absence de faux plafond, un subterfuge a permis de faire circuler gaines et câbles derrière les arches en teck et les panneaux d'éternit.

Mais le béton a beau être apparent, il a l'élégance de s'effacer devant le nec plus ultra de matériaux dont la beauté n'a d'égale que la fonctionnalité: teck massif, éternit noir, Corian noir (matériau ultra-résistant, mélange de minéral naturel et d'acrylique) et granit de Mozambique.

# Vent d'Ouest

Deux boutiques coup de cœur: La Baule - Guérande



De nouvelles idées de décoration pour votre maison, l'envie de se faire plaisir ou un cadeau à offrir... Marie-Françoise a sélectionné pour vous la marque *Jardin d'Ulysse* pour une décoration intérieure de charme, empreinte de délicatesse, de modernité et de fantaisie. Les couleurs et les matières suggèrent douceur, confort et naturel. Outre les lignes de meuble en manguier vieilli, chère à la marque, de nouvelles essences en bois entrent en scène avec des patines et des couleurs différentes. Vaisselle, linge, accessoires, que du nouveau, pratique et fonctionnel qui se marie avec tous les styles.

Décorer votre maison ou relooker une pièce, laissez-vous séduire par la nouvelle collection de Vent d'Ouest.

Jardin  
d'Ulysse



La Baule  
68, avenue du G. de Gaulle  
02 40 11 38 61

ouvert tous les jours  
ventdouestla@aol.com

Guérande  
1, Place du Pilori  
02 40 62 12 77



Métal brossé et bois



huilé pour design épuré





## Talons glamour et reflets perchés

Quant au mobilier, Cédrix aligne ici le must du design-art: bibliothèque CCX, canapés *Lowland* (*Moroso*), table *Less* (Jean Nouvel), chaises *B & B Italia*, fauteuil *Little Tulipe* (Pierre Paulin), fauteuil by Charles & Ray Eames, cuisine *Bulhaup* revisitée par CCX...

Les objets d'art sont eux réduits à leur plus simple expression, mais laquelle: un Bouddha en pierre vieux de deux mille ans et des escarpins vernis rouge vif! Cette "installation" signée CCX fétichiste

autoproclamé de la chaussure apporte la touche finale de l'artiste à un espace pluridimensionnel où la respiration zen se trouve rythmée par des chocs de talons aiguilles...

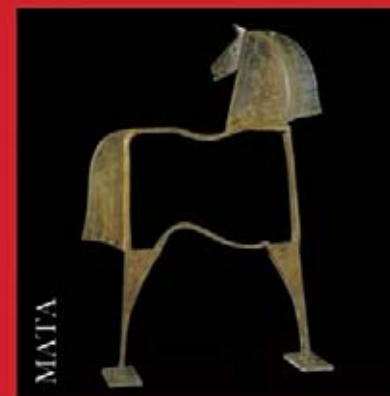
Dans ce temple où le luxe atteint son stade suprême, celui de la discrétion, tellement épuré qu'il ne se remarque même plus, la lumière vient de partout. Plots savamment incrustés, halo sortant de nulle part, spots rasants diffusant sur le teck des rais d'or pur, focales ser-

**DANS CET ESPACE PLURIDIMENSIONNEL, LES CLOISONS MARCHENT SUR LA POINTE DES PIEDS. SON ARCHITECTE MULTIPASS A PRIVILÉGIÉ SANS DÉTOURNEMENT LE DÉCLOISONNEMENT POUR CET APPARTEMENT CONCEPTUEL QUI SE VIT D'UN SEUL TENANT.**

# Galerie d'art Hugues Pénot

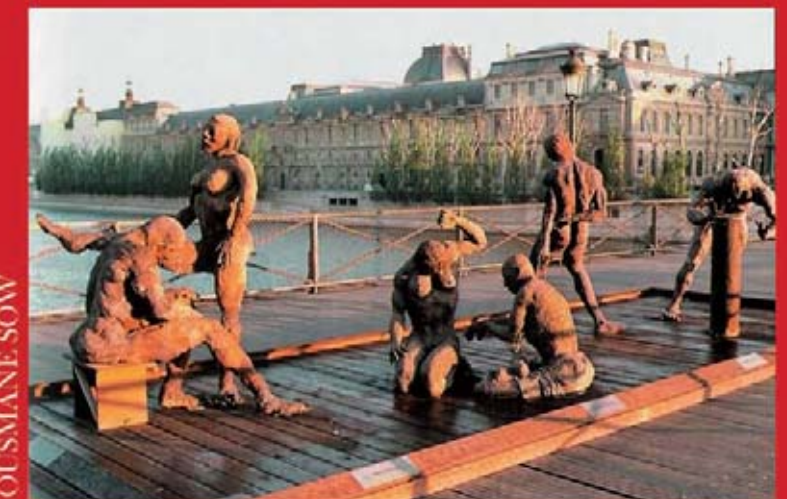


Domiciles, parcs, jardins  
Mécénat & entreprises



3, avenue Pavie  
44500 La Baule

02 40 88 77 23  
06 16 93 73 04



[www.huguespenot.com](http://www.huguespenot.com)  
[info@huguespenot.com](mailto:info@huguespenot.com)  
<http://art-en-france.blogspot.com>





## Subtilement employées, les essences de bois forment une continuité

rées distillant des myriades de flammes douces...

Dans la chambre parentale, l'éclairage fait à ce point partie du décor qu'une fois la nuit tombée et l'interrupteur poussé, on n'est plus dans la même pièce, car CCX le sculpteur de lumière est passé par là : focales des spots ajustées au millimètre, puissance des ampoules réglées au watt, jeu d'ombres multipliant à l'infini la gamme des blancs cassés... Et une lumineuse phrase de Gandhi, écrite à

l'envers sur une des parois du long couloir qui dessert toutes les pièces, se dévoile dans son reflet sur le miroir sombre qui couvre entièrement l'autre mur : *"La vérité est dure comme le diamant et fragile comme la fleur du péché."* A la citation du mahatma succède celle du poète sur la porte vitrée coulissante de la cuisine, la strophe centrale de *"Invitation au voyage"* de Baudelaire : *"Des meubles luisants, Polis par les ans, Décoraient notre chambre ; Les*

**LE "MUST HAVE" DU MOBILIER A DÉBARQUÉ EN GRANDE POMPE DANS CE TEMPLE DU DESIGN À LA MILANAISE.**





## Traitée en reflet, une citation philosophique

*plus rares fleurs / Mêlant leurs odeurs Aux vagues senteurs de l'ambre. / Les riches plafonds, / Les miroirs profonds, / La splendeur orientale. / Tout y parlerait à l'âme en secret / Sa douce langue natale. / Là, tout n'est qu'ordre et beauté, / Luxe, calme et volupté."*

Il y a du "Dr Jekyll and Mr Hyde" chez CCX. Côté face, l'architecte d'intérieur qui enfante des œuvres pérennes et apaisantes ; côté pile, le rocker noir (2) qui s'abandonne à

son exutoire musical éphémère et violent. Entre les deux, la peinture. Comme cette grande toile au-dessus de la cheminée, face à la baie de La Baule, qui dessine des volutes glycérophtaliques à la lumière du crépuscule océanique, hésitant entre l'énergie intense du rock et le balancement apaisant du rocking-chair... ■

(1) Lire La Baule Habitat n°1

(2) Guitariste-chanteur du groupe *Belles de Jour* (vidéos de concert sur le site [cedrixrespel.com](http://cedrixrespel.com)).

**DANS LA CHAMBRE, LES JEUX D'OMBRES MULTIPLIENT À L'INFINI LA GAMME DES BLANCS. L'APAISANT COULOIR SE FAIT, QUANT À LUI, LE PORTE-PAROLE DES PHILOSOPHES, POÈTES ET AUTRES ESTHÈTES EN QUÊTE DE PLÉNITUDE. PERSPECTIVES APAISANTES L'ÂME EN PAIX.**

# et si vous changiez de revêtements



**Atlantic Sols et Murs**  
revêtements de sols souples, parquets, carrelages

5, rue de la Fontaine Tuaud - 44600 Saint-Nazaire - tél. 02 40 70 04 90



# Le rouge et le noir

BAIGNÉ DE LUMIÈRE PAR UNE GRANDE BAIE DONNANT SUR LA BAIE, CET INTÉRIEUR JAPONISANT NOIR, BLANC ET ROUGE, ENTRE DAMIER ET THÉÂTRE NO, DEVIENT LE SOIR LA SCÈNE DE JEUX DE SUBTILS ÉCLAIRAGES INDIRECTS. DISSIMULÉS DERRIÈRE LES ÉTAGÈRES ET LES CANAPÉS, AU CREUX DES NICHES D'AGRÉMENT, AU SEIN DE LUMINAIRES À HOLOGRAMMES, ET SOUS LA CASSEROLE OÙ MIJOTE UN CASSOULET MAISON. ÇA SENT BON, ÇA RESPIRE LE DESIGN, ÇA INSPIRE L'ENVIE DE SE DÉTENDRE. ET DE CONTEMPLER UNE MOUCHE IMAGINAIRE...

RÉALISATION CHARLES VINCENT  
PHOTOS JEAN-FRANÇOIS COUTY

D'arrière la façade d'un petit immeuble tout en courbes et vagues, dans un esprit "paquebot" en harmonie avec les villas qui l'encadrent se cache un appartement à l'option décorative résolument contemporaine. C'est le propriétaire lui-même, André, un habitué de la maîtrise d'œuvre à la tête d'une trentaine de maga-

sins de prêt-à-porter, qui en a mené l'aménagement et la déco, ce sous le coup de crayon inspiré de l'architecte Julio Valiela. Côté fantaisie, André a agrémenté son coin salon -où trônent un impressionnant home cinéma et un tableau en relief de l'artiste protéiforme Luciano di Concetto-

d'un jeu d'éclairages modulables et pilotables par télécommande, afin de changer d'ambiance au gré de son humeur. Au-dessus de la table à manger *Ligne Roset* toute noire, une lampe suspension ("Wo Bist Du, Edison?", par Ingo Maurer) fait apparaître à l'allumage, non pas une vraie ampoule, mais son hologramme 360 degrés squatté par une

CHAUD FROID DE COULEURS CALÉ SUR UN CAMAÏEU DE ROUGE, NOIR... ET BLANC DE TEMPS EN TEMPS. LE SOIR VENU, LES ÉCLAIRAGES FONT LEUR MISE EN SCÈNE ET JOUENT À CACHE-CACHE TANDIS QUE LE CASSOULET MAISON MIJOTE À FEU DOUX.





## Coup de projecteur sur les contrastes

moche! Et au pied de la baie à quadruple vitrage ouverte sur... la baie, s'épanouit au milieu des galets un ébouriffant palmier du désert australien.

Chez André, l'ambiance est à l'image de ses boutiques de mode: très tendance. Mais avec, en plus, ce qui fait son charme: un choix de matériaux judicieux et équilibré. Sur un chaleureux parquet en wengé ou sur un sol de céramique à effet ardoise, se donnent en spectacle les matières modernes, les objets design et les couleurs tranchées: noir, blanc, rouge, inox, verre...

Dans le couloir d'entrée aux murs blancs percés de deux niches rouges, puis dans la grande pièce à vivre sur l'océan, l'atmosphère est à la simplicité et au dépouillement. Mais pas à l'ascèse, tout de même, comme en témoigne la très complète batterie de cuisine en alu, prête à servir entre placards blancs et plans de travail noirs: la spécialité d'André, paraît-il, c'est le cassoulet (aux haricots de Tarbes, bien sûr). A cette évocation, l'assise des sièges de bar en cuir chocolat sur acier brossé *Casaligne* (Saint-Nazaire) en frémit encore d'aise...

**LE SALON A SES PETITES FANTAISIES : ANDRÉ Y A PLANTÉ UN HOME CINÉMA ET UN JEU D'ÉCLAIRAGES MODULABLES ET PILOTABLES PAR TÉLÉCOMMANDE POUR ZAPPER D'AMBIANCE SELON L'HUMEUR.**



**LA BAULE - CASINO**  
Galerie du Casino  
B.P. 97 - 44503  
La Baule Cedex  
Tél. 02 40 60 83 84

**LA BAULE - BENOÎT**  
104 avenue des Lilas  
B.P. 30 - 44501  
La Baule CEDEX  
Tél. 02 40 60 51 52

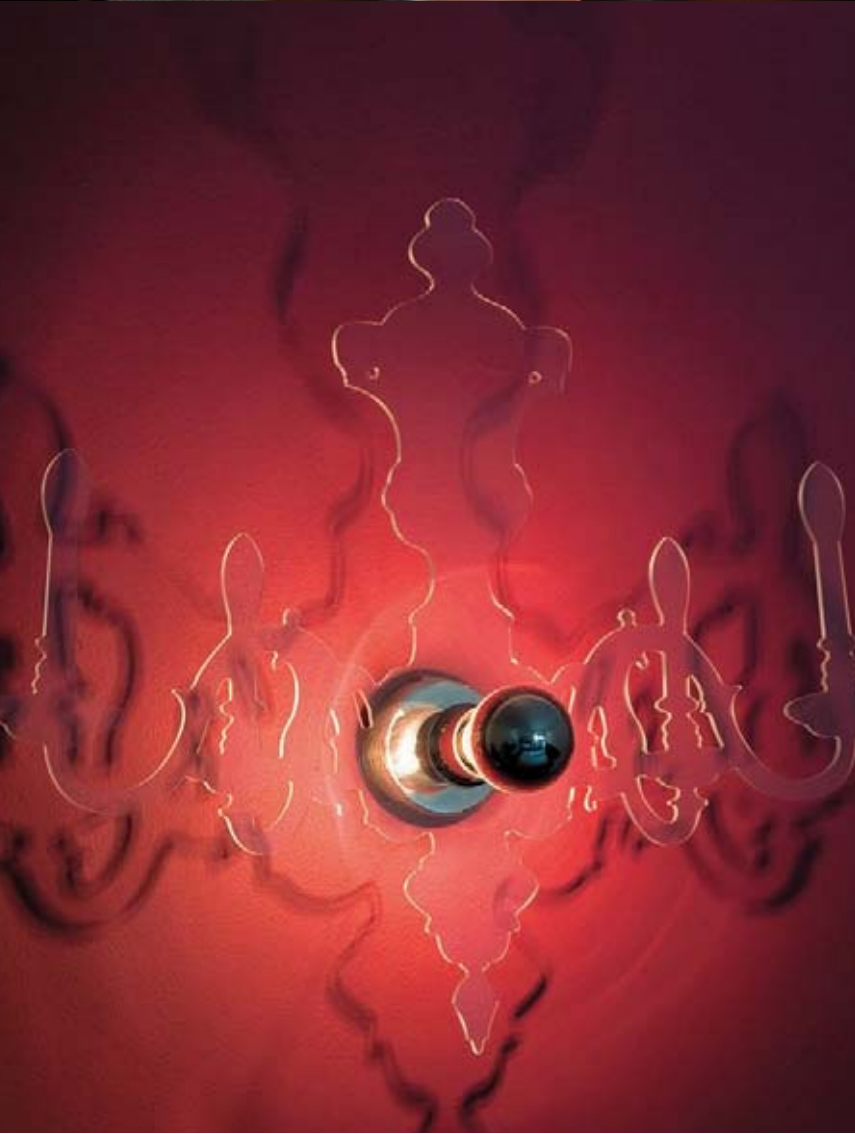
**ST BRÉVIN LES PINS**  
3 place de la Victoire  
BP 1011 - 44250  
St Brévin Les Pins  
Tél. 02 40 64 11 66

**LE POULIGUEN PORT**  
6 quai du Cdt L'Herminier  
BP 54 - 44510  
Le Pouliguen  
Tél. 02 40 42 10 27

**VENTE - TRANSACTION IMMOBILIÈRE**

[www.agenceducasino.fr](http://www.agenceducasino.fr)

infovente@agenceducasino.fr



LE CHARME DES MATÉRIAUX AGIT... PARQUET WENGUÉ ET SOL EN CÉRAMIQUE N'HÉSITENT PAS À SE TAQUINER. MATIÈRES MODERNES, OBJETS DESIGN ET COULEURS TRANCHÉES COHABITENT DANS UN UNIVERS CONTRASTÉ. LES JEUX DE LUMIÈRES DÉFILENT FAÇON "VOILE DE NUIT".





Esprit contemporain

et couleurs maîtrisées





## Style design pour les espaces bains

Côté nuit et toilette, les murs deviennent prune, parme ou lie-de-vin avec, pêle-mêle, des luminaires en plastique noir et rouge *Kartell (CasaLigne)*, un placard laqué rouge vif, des W.C. en forme d'œufs (Il Bagno par *Alessi*), un vieux fauteuil en merisier laqué noir et revêtu d'un tissu deux tons noir et fuchsia, des voilages en tissage synthétique moiré, des cloisons japonaises... Retour au salon, où l'inhabituelle hauteur de plafond fait involontairement lever les yeux, pour découvrir sur le pourtour de la pièce d'origi-

nales moulures en escalier... Une trouvaille permettant à l'habillage du volet roulant, habituellement proéminent et inesthétique, de se fondre discrètement dans la déco. Déco au charme zen accentué par l'impression de damier noir et blanc que donne l'ensemble au premier coup d'œil. Le tout est révélé par les touches de rouge vif semées ici et là : un flacon de verre, une niche d'agrément, ou la porte laquée du palier d'ascenseur privé, devant laquelle nous prenons congé de notre hôte ■

**PÊLE-MÊLE DE LIGNES ET DUALITÉ DES COLORIS. CÔTÉ SALLE DE BAINS, LA DÉCO EST TRAITÉE DANS UN REGISTRE ULTRA TENDANCE. L'ARDOISE ET LE BOIS SEMBLENT Y AVOIR PRIS LEURS MARQUES.**



## Devenez un virtuose du «piano»



Retrouvez dans notre showroom les marques les plus prestigieuses :

**Lacanche** : vivez toute la richesse des émotions culinaires avec les pianos gourmands.

**La Cornue** : artisan constructeur de cuisinières d'exception depuis 1908.

**La Cuisine Française** : des installations sur mesure qui font rêver pour des cuisines intemporelles et haut de gamme.

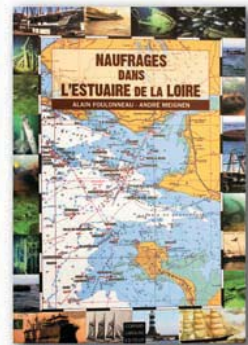
CONCEPT ET ARCHITECTURE  
**LA CUISINE**

99 bis, avenue de la République - 44600 St-Nazaire  
Tél. 02 40 22 39 65 - Fax. 02 40 66 44 27  
Email: lacuisine@wanadoo.fr - [www.als-lacuisine.com](http://www.als-lacuisine.com)

# Lecturama

## Naufrages

De l'autre côté du miroir de la mer, des dizaines d'épaves reposent témoins de drames le plus souvent oubliés. Alain Foulonneau et André Meignen sont partis à leur recherche. Ils ont visité les carcasses broyées par la mer...



PAR ALAIN FOULONNEAU ET ANDRÉ MEIGNEN,  
AUX ÉDITIONS COIFFARD

## Fils de ploucs (tome II)

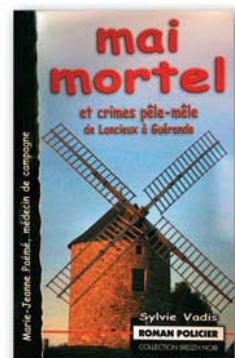


Jadis, seule l'Eglise s'appliquait à l'instruction des pauvres, que refusaient Voltaire et Rousseau. La modernisation l'a progressivement imposée au XIX<sup>ème</sup> siècle, mais locaux, maîtres et méthodes furent longtemps lamentables, et le niveau faible en Bretagne, sauf dans le Léon...

PAR JEAN ROHOU, AUX ÉDITIONS OUEST FRANCE

## Mai mortel et crimes pêle-mêle

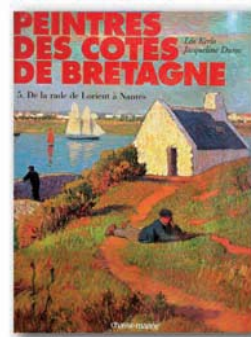
Hypothèses et suppositions vont bon train, mais dans ce macabre jeu de piste, dans ce pêle-mêle de Lancieux à Guérande, Marie-Jeanne Paémé, médecin officiant à Plancoët, semble être en première ligne...



PAR SYLVIE VADIS, AUX ÉDITIONS BREIZH NOIR

## Peintres des Côtes de Bretagne

Avec ce cinquième tome s'achève en beauté la balade artistique le long des côtes de Bretagne entamée au Mont-Saint-Michel. De la rade de Lorient à Nantes, en tirant un bord jusqu'à Pornic, la façade atlantique fait assaut de charme et de douceur.



PAR LÉO KERLO ET JACQUELINE DUROC,  
AUX ÉDITIONS CHASSE-MARÉE

## L'obscur été

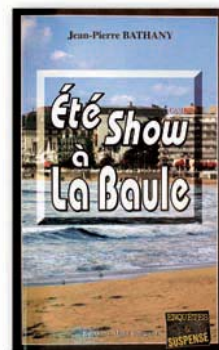
La Baule, dans l'atmosphère si particulière du dernier été de l'Occupation, se noue un drame privé terrible d'une puissance digne de la tragédie grecque. Au centre de cet effroyable destin, deux femmes que tout devrait opposer et qui, ensemble, dans une complicité qui n'a pas besoin de mots, vont atteindre au sublime...



PAR DOMINIQUE LABARRIÈRE, AUX ÉDITIONS MDF

## Été show à La Baule

Vous rêvez de vacances ? Alors en route pour La Baule ! Sur place, profitez de l'accueil et des loisirs offerts par cette cité balnéaire de renom... Vous pouvez aussi aller à la plage et lire ce roman. Un conseil toutefois : évitez d'étaler votre drap de bain à côté de celui du commissaire...



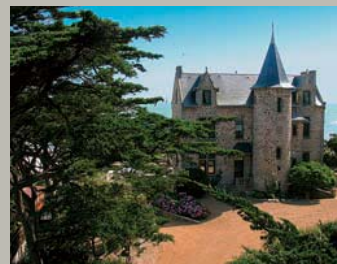
PAR JEAN-PIERRE BATHANY, AUX ÉDITIONS ALAIN BARGAIN

Petit pin de La Baule deviendra grand



IMMOBILIER

Belles demeures



Agence Pérès Immobilier  
7, avenue Pierre Loti  
44500 La Baule  
Tél. 02 51 73 72 72

AGENCEMENT

La Cuisine



Un véritable spécialiste pour l'agencement à la carte de votre cuisine.

La Cuisine  
99, avenue de la République  
44600 Saint-Nazaire  
Tél. 02 40 22 39 65

SERVICE

Protection



Confiez la sécurité de votre patrimoine à des professionnels...

AVDS  
24, Avenue de l'Etoile  
44500 La Baule  
Tél. 02 40 11 36 30

AGENCEMENT

Art de la table

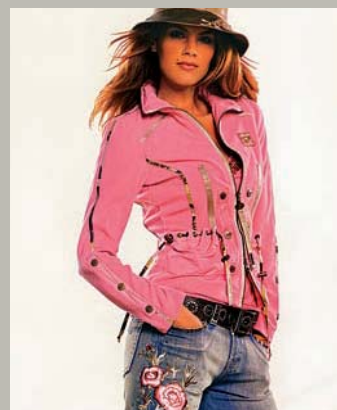


Le spécialiste conseil pour vous aider à choisir votre mobilier de cuisine.

Arte Cucina  
9, rue du Général Leclerc  
44510 Le Pouliguen  
Tél. 02 40 19 62 09

LINGERIE

Objets de désirs



Tout ici rappelle que la peau est traitée comme un bijou qui mérite le plus joli des écrans...

Via Piaggia  
125, av. du Gal. de Gaulle  
44500 La Baule  
Tél. 02 40 60 77 07

AGENCEMENT

Intérieur



Cardor  
Voie Express St-Nazaire  
44380 Pornichet  
Tél. 02 40 11 62 63

BIJOUTERIE

Ali-Baba



Bienvenue dans la caverne d'Ali-Baba où vous trouverez bijoux en or massif, pierres semi-précieuses, luminaire et artisanat du monde...

Byblos  
15, passage Pommeraye  
44000 Nantes  
Tél. 02 40 73 99 78

DECORATION

Luminaires



Lampadaires en pâte de verre soufflée, appliques murales en alu brossé et verre sablé et bien plus encore côté éclairage...

Comptoir des Lustres  
353, Route de Vannes  
44800 Saint-Herblain  
Tél. 02 40 63 97 22

AGENCEMENT

Monde intérieur



Confiez vos projets en architecture intérieure à Florence Bourhis, révélatrice d'intimité...

Florence Bourhis  
1, place des Palmiers  
44500 La Baule  
Tél. 06 07 58 21 13

FLEURISTE

Art Floral



Flours de Toscane  
40, avenue Henri Bertho  
44500 La Baule-Escoublac  
Tél. 02 40 60 37 95

IMMOBILIER

Maison à vendre



Agence du Casino  
Galerie du Casino  
B.P. 97 - 44503  
La Baule Cedex  
Tél. 02 40 60 83 84

RESTAURATION

Gourmandise



Un moment de gourmandise colorée à déguster sans modération.

Chatellier  
La Baule-Les-Pins  
38, avenue Lajarrige  
Tél. 02 40 60 24 26

**Home Déco**

ART DE LA TABLE  
•  
LINGE  
•  
MEUBLES  
•  
DÉCORATION

Z.A. du Hecqueux • proche du magasin Champion et de l'Hippodrome • 44380 Pornichet

PEINTURE - SCULPTURE

Galerie atelier **Valérie Bidaud**

- Place de la Roche Vernet - 44510 Le Pouliguen - 06 08 33 74 99  
- Le grand Poissevin - 44350 Guérande (atelier)  
et nouveau : • 2, rue Saint Thomas - 35400 Saint-Malo (intra-muros) - Email : valerie.bidaud0794@orange.fr

IMMOBILIER

**Le Spécialiste**



**Pavie Immobilier**  
16, avenue Pavie  
44500 La Baule  
Tél. 02 40 17 30 03

DECORATION

**Hémisphère**



Canapés, meubles anglais, fer forgé, luminaires, vaisselle, verrerie...

**Hémisphère Sud Nantes**  
277 bis, route de Vannes  
44800 Saint Herblain  
Tél. 02 40 63 50 58

HOTELLERIE

**Détente**



Restaurant et Hôtel de Charme à "La Baule les pins".

**Hôtel Saint-Christophe**  
Place Notre-Dame  
44502 La Baule  
Tél. 02 40 62 40 00

DECORATION

**Mobilier à vivre**



Les plus grandes marques de mobilier et objets contemporains.

**IDM**  
27, rue du Calvaire  
44000 Nantes  
Tél. 02 40 47 01 47

DECORATION

**Parfum d'enfance**



Face mer  
49, av. du Gal de Gaulle  
44380 Pornichet  
Tél. 02 40 19 82 26

GALERIE D'ART

**Hô en couleur...**



La promesse d'une peintre qui n'a pas encore livré tous ses secrets...

**Galerie Sophie Pellerin**  
Tél. 06 12 78 12 08  
sur RDV à La Baule

GALERIE D'ART

**Bleu Marine**



**Atelier Bleu Marine**  
2, rue Saint-Christophe  
44490 Le Croisic  
Tél. 06 13 13 59 91

DECORATION

**Vent d'Ouest**



Toute une collection de meubles et d'objets de chez "Jardin d'Ulysse"...

**Vent d'Ouest**  
68, avenue du G. de Gaulle  
44500 La Baule  
Tél. 02 40 11 38 61  
1, Place du Pilori  
44350 Guérande  
Tél. 02 40 62 12 77

RESTAURATION

**La Villa**



L'incontournable restaurant de La Baule à deux pas de la mer...

**La Villa**  
18, av. du Gén. de Gaulle  
44500 La Baule  
Tél. 02 40 23 06 00

CAVISTE

**Délectation**



Dans un cadre chaleureux vous est proposée une sélection allant des vins de pays aux grands crus...

**Les Chais Saint François**  
ZAC de Villejames  
44350 Guérande  
Tél. 02 40 70 95 10

RESTAURATION

**Dégustation**



**La Grange à Fouées**  
17, avenue de Tréméac  
44500 La Baule  
Tél. 02 40 23 91 85  
www.lagrangefouees.com

DECORATION

**Mille éclats**



Aménagement de maisons, commerces et hôtels, mobiliers de création...

**M.Pi. Box**  
11, avenue des Pétrels  
44500 La Baule  
Tél. 02 40 62 03 38  
www.mpibox.fr

*Immo France*

Devant le jardin de l'Hôtel Royal

Une autre façon  
d'approcher  
votre recherche  
immobilière

A votre écoute,  
à vos côtés

La Baule  
& la presqu'île



**LA BAULE**

Emplacement central, proche plage pour cette rare villa bauloise de charme.



**PORTE DE LA BAULE**

Belle maison d'architecte d'environ 300m<sup>2</sup> habitables.



**LA BAULE. Côte Sauvage.**

Manoir du XIX<sup>ème</sup>, propriété d'exception, face mer, authentifié.

Vous souhaitez acheter, louer ou vendre un bien immobilier, IMMO FRANCE vous conseille et vous accompagne pendant toutes les étapes de votre transaction.

Chers vendeurs, n'hésitez pas à nous contacter pour une estimation confidentielle et gratuite de votre bien.

Pour nos acquéreurs, nous proposons un large choix de villas, de maisons d'architecte, d'appartements, y compris des biens d'exception, sur LA BAULE, LE POULIGUEN, PORNICHET, GUERANDE, LE CROISIC et toute la Presqu'île Guérandaise.

21 avenue Pierre Loti - 44500 LA BAULE - Tél. : 02.40.60.06.14 - Port. : 06.11.22.62.67  
e-mail : contact@immobilier-labaule.com - www.immobilier-labaule.com

## PRIEUR

*Joaillier depuis 1896*

Espace François André LA BAULE  
Tél : 02 40 60 86 08

1, rue d'Orléans NANTES  
Tél : 02 40 48 69 95

19, rue Crébillon NANTES  
Tél : 02 40 73 72 72

*Baccarat*

BAUME & MERCIER

BOUCHERON

*Cartier*

LE TEMPS CHANEL

CHAUMET

dinh van

GUCCI

HAMILTON

JAEGER-LECOULTRE

MAUBOUSSIN

EP PEQUIGNET

PIAGET

PIANEGONDA

*Poiray*

*Pouellato*

ROLEX

SWATCH

TAG Heuer

TISSOT

DECORATION

Dormir, rêver...



La chambre représentée par un cortège de marques prestigieuses...

**Magasin de la Literie**  
Zone commerciale  
44570 Trignac  
Tél. 02 40 90 15 07

DECORATION

Du plus bel effet



Habiller vos intérieurs et extérieurs à l'aide des plus belles collections de revêtements de sols et murs...

**Pascal Lodé**  
4, rue Mauperthuis  
44510 Le Pouliguen  
Tél. 02 40 15 12 79

DECORATION

Paysagiste

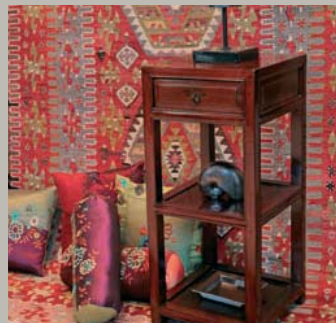


Tout l'art du jardin réunissant toutes les compétences requises...

**Pain Concept Design Paysage**  
25, rue de la Pigeonnière  
44740 Batz/mer  
Tél. 02 40 23 94 98

AGENCEMENT

Tapis volants



Le spécialiste des tapis de toutes origines alliant modernité et tradition...

**Mauvoisin Tapis**  
5, Place Graslin  
44000 Nantes  
Tél. 02 40 73 95 10

IMMOBILIER

A acheter



**Immo France**  
21, avenue Pierre Loti  
44500 La Baule  
Tél. 02 40 60 06 14

DECORATION

Sofas Center



**Sofas Center**  
ZAC de Villejames  
Place de Kerhilliers  
44350 Guérande  
Tél. 02 40 70 06 65  
Galeries des tendances  
Parc d'act. de la Guerche  
44250 Saint Brévin les Pins  
Tél. : 02.40.27.34.39

BEAUTE

Remise en forme

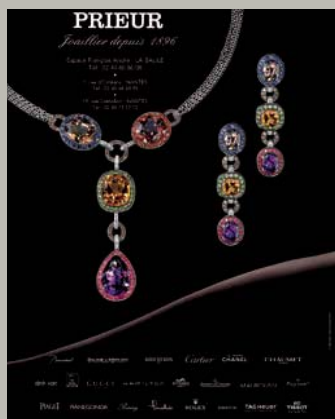


Espace de réconciliation du corps et de l'esprit dans un décor tendance.

**Ô Club**  
42, Avenue Henri Bertho  
44500 La Baule  
Tél. 02 40 53 90 54

BIJOUTERIE

Mille éclats



**Prieur Joaillier**  
Espace François André  
44500 La Baule  
Tél. 02 40 60 86 08

IMMOBILIER

Le Spécialiste



**Pavie Immobilier**  
16, avenue Pavie  
44500 La Baule  
Tél. 02 40 17 30 03

DECORATION

Mobilier de style



Le magasin ou l'exploration prend des allures de chasse au trésor...

**LCA**  
138, av. du G. de Gaulle  
44500 La Baule  
Tél. 02 40 24 07 36

RESTAURATION

L'amour du vin



Une cave sous votre maison adaptée à tous les besoins.

**Polycave**  
RN 165 - Sainte Anne  
44360 Saint Etienne de Montluc  
Tél. 02 40 57 18 88

DECORATION

Startek



Mobilier intérieur et extérieur, objets de décoration, poteries...

**Startek**  
41, avenue des Ibis  
44500 La Baule  
Tél. 02 40 11 01 08

LAVIE

IMMOBILIER

16, avenue Pavie  
44500 LA BAULE

TÉL. 02 40 17 30 03

www.pavie-immo.com



Agence  
P ris

Sotheby's  
INTERNATIONAL REALTY



## LA R GLE & L'EXCEPTION

COMME TOUS LES VRAIS PROFESSIONNELS

C'EST NOTRE OFFRE

Notre **REGLE** c'est l'expertise et le conseil,  
le respect de nos engagements et la discr tion.

L'**EXCEPTION** c'est notre offre : chalets Baulois,  
appartements face mer plage Benoit, propri t s  
pointe de Penchateau, villas art d co avec piscine,  
loft   r nover en centre ville...